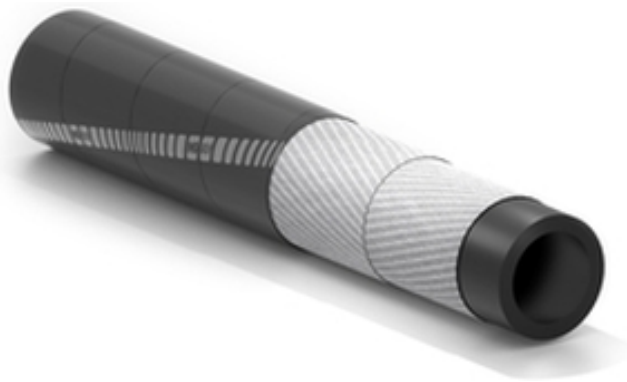


Orinoco

Tubo per sabbatura



Normative:

Perdita di abrasione del sottostrato secondo ISO 4649: 70 +/- 5mm³.

Applicazione:

tubo cord resistente all'abrasione, utilizzato negli impianti di sabbatura per mandata di sabbia o graniglia metallica. Costruito con gomma antistatica.

Flessibile e maneggevole

Ottima resistenza all'abrasione

Sottostrato conduttivo per la sicurezza degli operatori



Sottostrato:

nero, liscio, in gomma SBR/NR antistatica e resistente all'abrasione.

Rinforzo:

tessuti sintetici ad alta resistenza.

Copertura:

nera, liscia (ad impressione tela), in gomma SBR/NR antistatica e resistente all'abrasione.

Temperatura:

da -40°C a +70°C.

Marcatura:

transfer di colore rosso "IVG Abr (logo applicazione)...".



Orinoco



Codice	Diametro Interno		Diametro Esterno		Pressione Lavoro		Pressione Scoppio		Peso Nominale		Lunghezza Massima	
	mm	inch	mm	inch	bar	psi	bar	psi	kg/m	lbs/ft	m	ft
1435612	13	1/2	25,5	1,00	10	150	30	450	0,39	0,27	120	400
1435620	16	5/8	29,5	1,18	10	150	30	450	0,52	0,35	120	400
1435531	19	3/4	32,5	1,30	10	150	30	450	0,58	0,40	120	400
1455729	25	1	40	1,58	10	150	30	450	0,8	0,54	120	400
1434560	30	1-3/16	45	1,77	10	150	30	450	0,93	0,63	120	400
1452983	32	1-1/4	48	1,89	10	150	30	450	1,1	0,74	120	400
1208705	38	1-1/2	52	2,05	10	150	30	450	1,07	0,71	120	400
1439421	40	1-37/64	60	2,36	10	150	30	450	1,65	1,14	120	400
1439430	51	2	69,5	2,76	10	150	30	450	1,86	1,30	120	400
1439545	60	2-3/8	80	3,15	10	150	30	450	2,31	1,61	120	400
1371290	63,5	2,1/2	83,5	3,29	10	150	30	450	2,48	1,67	120	400
1439740	65	2-9/16	83,5	3,31	10	150	30	450	2,3	1,60	120	400
1185128	80	3-5/32	103	4,06	10	150	30	450	3,55	2,38	120	400
1287494	102	4	122	4,81	10	150	30	450	3,65	2,45	120	400

Varianti disponibili a richiesta:

1. Diametri diversi
2. Pressioni di esercizio diverse
3. Orinoco/2000 con perdita di abrasione del sottostrato di 50+/- 5 mm³ secondo ISO 4649.

Raccordi consigliati:



Raccordo betoncino



Sabbiatura



Raccordo betoncino CP

SPECIAL DETAILS

INFORMAZIONI PER LA SICUREZZA – RESPONSABILITÀ DELL'UTENTE

I tubi in gomma hanno una durata che varia soprattutto in base all'utilizzo a cui sono destinati.

Le apparecchiature e i sistemi in cui il tubo viene installato devono essere progettate in modo sicuro. In funzione della varietà degli impieghi a cui il tubo può essere destinato, **IVG Colbachini** non garantisce il corretto funzionamento del prodotto per tutte le situazioni in quanto l'analisi degli aspetti tecnici relativi a impieghi molto particolari è compito dell'utilizzatore al momento di scegliere il prodotto più adatto alle proprie esigenze. Dunque, in relazione alla varietà delle condizioni operative e delle applicazioni per le quali i prodotti IVG possono essere acquistati, l'utilizzatore è il solo responsabile per la scelta finale del prodotto idoneo a garantire i requisiti prestazionali e di sicurezza richiesti dall'applicazione.

Le informazioni e i dati tecnici contenute nelle schede prodotto devono essere analizzate da utenti con competenze tecniche adeguate.

IVG Colbachini non è responsabile per un uso diverso, da parte dell'utilizzatore finale, da quello confermato nei propri cataloghi, schede prodotto, offerte, conferme d'ordine ed eventuali raccomandazioni allegate.

Una scelta inappropriata del prodotto o la mancata osservanza delle procedure per l'installazione, l'uso, manutenzione e lo stoccaggio dei tubi può comportare la rottura del tubo e causare danni a cose e/o lesioni gravi a persone.

Per la scelta ed un uso corretto dei prodotti IVG fare riferimento anche al documento "Raccomandazioni per la scelta, lo stoccaggio, l'uso e manutenzione dei tubi flessibili in gomma" fornite da Assogomma e disponibili su www.ivgspa.it. Tali raccomandazioni sono in accordo alla norma internazionale ISO 8331, "Tubi in gomma e plastica e tubi raccordati – Linee guida per la scelta, stoccaggio, uso e manutenzione".

Per motivi di sicurezza non va mai superata la pressione di esercizio indicata nella scheda tecnica del prodotto.

Per impieghi specifici dei tubi in gomma si rimanda alle prescrizioni di legge o alle specifiche normative di rispondenza; in aggiunta sono disponibili ulteriori raccomandazioni per impieghi particolarmente critici.

Per informazioni in merito, contattare il Servizio Marketing (marketing@ivgspa.it).