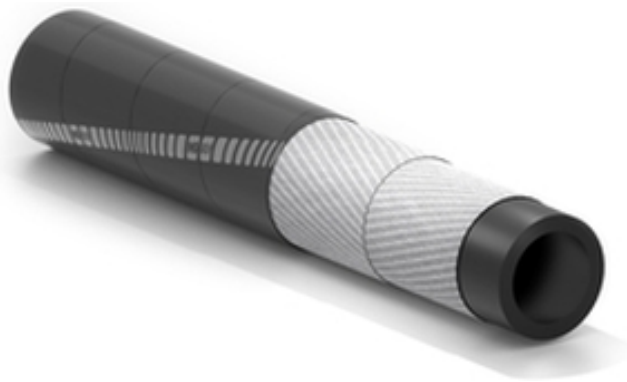


Dry ice

Tubo per sabbiatura con ghiaccio secco



Applicazione:

tubo cord per mandata di ghiaccio secco, utilizzato per particolari operazioni di sabbiatura e di pulizia in specifici settori industriali. Trova particolare impiego nelle applicazioni in cui è necessario contenere la formazione di polveri.

Flessibile e maneggevole
Eccellente resistenza all'abrasione
Temperatura: da -55°C a +130°C

Sottostrato:

nero, liscio, in gomma sintetica antistatica con alta resistenza all'abrasione.

Rinforzo:

tessuti sintetici ad alta resistenza.

Copertura:

nera, liscia (ad impressione tela), in gomma sintetica antistatica e resistente all'abrasione, all'ozono e agli agenti atmosferici.

Temperatura:

da -55°C a +130°C.

Marcatura:

transfer di colore rosso/argento "IVG Abr (logo applicazione)...".



Dry ice



Codice	Diametro Interno		Diametro Esterno		Pressione Lavoro		Pressione Scoppio		Peso Nominale		Lunghezza Massima	
	mm	inch	mm	inch	bar	psi	bar	psi	kg/m	lbs/ft	m	ft
1436430	13	1/2	25	0,99	10	150	40	600	0,37	0,24	60	200
1418890	16	5/8	28	1,10	10	150	40	600	0,43	0,29	60	200
1415271	19	3/4	31	1,22	10	150	40	600	0,49	0,33	60	200
1430165	25	1	37	1,46	10	150	40	600	0,6	0,40	60	200

Varianti disponibili a richiesta:

1. Diametri diversi.
2. Pressioni di esercizio diverse.

SPECIAL DETAILS

INFORMAZIONI PER LA SICUREZZA – RESPONSABILITÀ DELL'UTENTE

I tubi in gomma hanno una durata che varia soprattutto in base all'utilizzo a cui sono destinati.

Le apparecchiature e i sistemi in cui il tubo viene installato devono essere progettate in modo sicuro. In funzione della varietà degli impieghi a cui il tubo può essere destinato, **IVG Colbachini** non garantisce il corretto funzionamento del prodotto per tutte le situazioni in quanto l'analisi degli aspetti tecnici relativi a impieghi molto particolari è compito dell'utilizzatore al momento di scegliere il prodotto più adatto alle proprie esigenze. Dunque, in relazione alla varietà delle condizioni operative e delle applicazioni per le quali i prodotti IVG possono essere acquistati, l'utilizzatore è il solo responsabile per la scelta finale del prodotto idoneo a garantire i requisiti prestazionali e di sicurezza richiesti dall'applicazione.

Le informazioni e i dati tecnici contenute nelle schede prodotto devono essere analizzate da utenti con competenze tecniche adeguate.

IVG Colbachini non è responsabile per un uso diverso, da parte dell'utilizzatore finale, da quello confermato nei propri cataloghi, schede prodotto, offerte, conferme d'ordine ed eventuali raccomandazioni allegate.

Una scelta inappropriata del prodotto o la mancata osservanza delle procedure per l'installazione, l'uso, manutenzione e lo stoccaggio dei tubi può comportare la rottura del tubo e causare danni a cose e/o lesioni gravi a persone.

Per la scelta ed un uso corretto dei prodotti IVG fare riferimento anche al documento "Raccomandazioni per la scelta, lo stoccaggio, l'uso e manutenzione dei tubi flessibili in gomma" fornite da Assogomma e disponibili su www.ivgspa.it. Tali raccomandazioni sono in accordo alla norma internazionale ISO 8331, "Tubi in gomma e plastica e tubi raccordati – Linee guida per la scelta, stoccaggio, uso e manutenzione".

Per motivi di sicurezza non va mai superata la pressione di esercizio indicata nella scheda tecnica del prodotto.

Per impieghi specifici dei tubi in gomma si rimanda alle prescrizioni di legge o alle specifiche normative di rispondenza; in aggiunta sono disponibili ulteriori raccomandazioni per impieghi particolarmente critici.

Per informazioni in merito, contattare il Servizio Marketing (marketing@ivgspa.it).