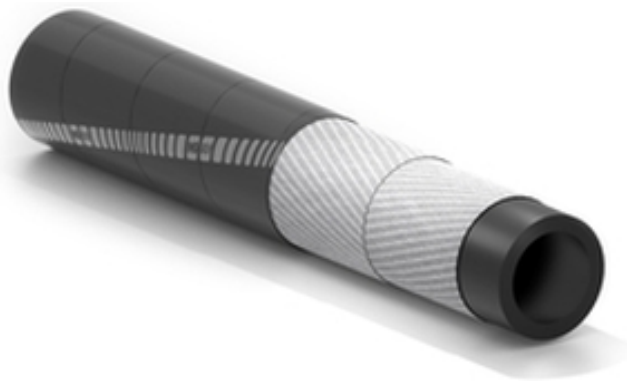


Orinoco

Sandstrahlgebläseschlauch



Normen:

Abriebsverlust der Seele nach ISO 4649: 70 +/- 5 mm³.

Verwendung:

Druckschlauch für hohe Ansprüche, außerordentlich beständig gegen raue und abrasive Medien im Gebrauch bei Sand und Kugelstrahlarbeiten hergestellt mit antistatischem Gummi.

Flexibel für leichte Handhabung
Abriebsbeständig
Leitfähige Seele für die Sicherheit der Benutzer



Seele:

SBR/NR-Gummi, schwarz, glatt, antistatisch und abriebsbeständig.

Einlagen:

hochzähes synthetisches Cordgewebe

Decke:

SBR/NR-Gummi, schwarz, glatt (stoffgemustert), antistatisch und abriebsbeständig.

Temperaturbereich:

-40°C bis +70°C.

Kennzeichnung:

Transferstreifen rot "IVG Abr (Logo Produktfamilie)...".



Orinoco



Artikelnummer	Innendurchmesser		Außendurchmesser		Betriebsdruck		Berstdruck		Theorisches Gewicht		Maximale Länge	
	mm	inch	mm	inch	bar	psi	bar	psi	kg/m	lbs/ft	m	ft
1435612	13	1/2	25,5	1,00	10	150	30	450	0,39	0,27	120	400
1435620	16	5/8	29,5	1,18	10	150	30	450	0,52	0,35	120	400
1435531	19	3/4	32,5	1,30	10	150	30	450	0,58	0,40	120	400
1455729	25	1	40	1,58	10	150	30	450	0,8	0,54	120	400
1434560	30	1-3/16	45	1,77	10	150	30	450	0,93	0,63	120	400
1452983	32	1-1/4	48	1,89	10	150	30	450	1,1	0,74	120	400
1208705	38	1-1/2	52	2,05	10	150	30	450	1,07	0,71	120	400
1439421	40	1-37/64	60	2,36	10	150	30	450	1,65	1,14	120	400
1439430	51	2	69,5	2,76	10	150	30	450	1,86	1,30	120	400
1439545	60	2-3/8	80	3,15	10	150	30	450	2,31	1,61	120	400
1371290	63,5	2,1/2	83,5	3,29	10	150	30	450	2,48	1,67	120	400
1439740	65	2-9/16	83,5	3,31	10	150	30	450	2,3	1,60	120	400
1185128	80	3-5/32	103	4,06	10	150	30	450	3,55	2,38	120	400
1287494	102	4	122	4,81	10	150	30	450	3,65	2,45	120	400

Außerdem lieferbar auf Anfrage:

1. Andere Abmessungen
2. Andere Betriebsdrücke
3. Orinoco/2000 mit Seelenabriebsverlust 50+/- 5 mm³ nach ISO 4649.

Empfohlene Kupplungen:



Mortar coupling



Sandblasting



Plaster coupling CP

SPECIAL DETAILS

SICHERHEITSINFORMATIONEN – VERANTWORTUNG DES ANWENDERS

Die Lebensdauer der Gummischläuche ist abhängig vom Verwendungszweck. Die Geräte und die Anlagen, in denen der Schlauch installiert wird, müssen auf sichere Weise entworfen werden. Da unser Schlauch dazu bestimmt ist, verschiedene Anwendungen zu haben, kann IVG Colbachini SpA das reibungslose Funktionieren des Produkts in allen Situationen nicht garantieren. Die Analyse der technischen Aspekte mit Bezug auf die spezifischen Anwendungsfälle muss vom Benutzer bei der Produktauswahl, die seinen Bedürfnissen entspricht, durchgeführt werden. Mit Blick auf die Vielfalt der Betriebsbedingungen und -Applikationen des IVG-Schlauchs ist ausschließlich der Benutzer für die endgültige Wahl des Produkts verantwortlich, das am besten geeignet ist, die Leistungs- und Sicherheitsanforderungen, die die Anwendung erfordert, zu garantieren.

Die in den Produktblättern angegebenen Informationen und technischen Daten müssen durch befähigte Anwender mit geeigneten technischen Kenntnissen analysiert werden.

IVG Colbachini übernimmt keine Haftung für Einsatzzwecke seitens des Endverbrauchers, die von denen in den Katalogen, Datenblättern, Angeboten, Auftragsbestätigungen und eventuellen beigefügten Empfehlungen abweichen.

Eine unsachgemäße Produktauswahl oder das Nichtbefolgen der Installation-, Benutzung-, Wartungs-, und Lagerungsverfahren der Schläuche kann Schlauchbrüche, Sachschaden oder Verletzungen von Personen verursachen.

Für die Auswahl und die ordnungsgemäße Verwendung der IVG-Produkte beachten Sie bitte das Dokument „Empfehlungen zur Auswahl, Lagerung, Verwendung und Wartung von Gummischläuchen“ vom „Assogomma“-Verband zur Verfügung gestellt und auf www.ivgspa.it (auf Englisch) abrufbar. Diese Empfehlungen sind gemäß der internationalen Norm ISO 8331 „Gummi- und Kunststoffschläuche und -schlauchleitungen – Leitlinie für die Auswahl, Lagerung, Verwendung und Wartung“.

Aus Sicherheitsgründen, max. zulässigen im Produktdatenblatt angegebenen Betriebsüberdruck nicht überschreiten.

Für spezifische Anwendungen der Gummischläuche beziehen Sie sich bitte auf die entsprechenden gesetzlichen Vorgaben oder auf die jeweiligen Vorschriften. Zusätzlich sind weitere Empfehlungen für kritische Einsätze zur Verfügung.

Für weitere Auskünfte wenden Sie sich bitte an unsere Marketingabteilung (marketing@ivgspa.it).