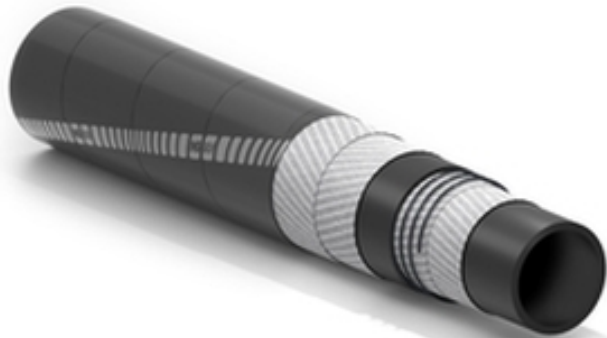


Houston

Tuyau pour refoulement et aspiration d'eau chaude



Applications:

tuyau spiralé revêtement lisse pour refoulement et aspiration d'eau chaude, même légèrement acide, ou de liquides non agressifs, indiqué pour de nombreuses applications dans l'industrie. Voir table des résistances chimiques IVG.

Tuyau multiservice
Longue durée de vie
Longueur jusqu'à 120 m

Tube:
EPDM noir lisse.

Armature:
nappes synthétiques très résistantes et spirale en acier noyée.

Revêtement:
EPDM noir lisse (aspect bandelé) résistant à la chaleur, aux agents atmosphériques et à l'ozone.

Gamme de températures:
de -40°C à +120°C.

Marquage:
bande transfert de couleur verte "IVG Hot (logotype application)...".



Houston



Référence	Diamètre intérieur		Diamètre extérieur		Pression De service		Pression d'éclatement		Poids nominal		Rayon De courbure		Aspiration	Longueur maximum	
	mm	inch	mm	inch	bar	psi	bar	psi	kg/m	lbs/ft	mm	inch		bar	m
1378406	13	1/2	23	0,91	10	150	30	450	0,41	0,28	55	2,2	0,9	120	400
1379526	16	5/8	26	1,02	10	150	30	450	0,49	0,33	65	2,6	0,9	120	400
1338978	19	3/4	29	1,14	10	150	30	450	0,57	0,39	80	3,2	0,9	120	400
1390279	22	55/64	32	1,26	10	150	30	450	0,63	0,42	95	3,7	0,9	120	400
1170414	25	1	35	1,38	10	150	30	450	0,71	0,48	105	4,1	0,9	120	400
1182463	32	1-1/4	42	1,65	10	150	30	450	0,87	0,59	135	5,3	0,9	120	400
1285246	38	1-1/2	49	1,93	10	150	30	450	1,16	0,78	165	6,5	0,9	120	400
1216201	51	2	63	2,48	10	150	30	450	1,66	1,12	230	9,1	0,9	120	400
1250027	60	2-3/8	72	2,84	10	150	30	450	2,02	1,36	360	14,2	0,9	120	400
1285262	63,5	2-1/2	76,5	3,01	10	150	30	450	2,28	1,53	290	11,4	0,9	120	400
1285270	76	3	91	3,59	10	150	30	450	2,98	2,00	360	14,2	0,9	120	400

Autres versions disponibles sur demande:

1. Autres diamètres.
2. Revêtement en couleurs différentes.
3. Autres pressions de service.
4. Houston/reel, indiqué pour être mis sur enrouleur.
5. Houston/LO avec revêtement ondulé.

Raccords conseillés:



Camlock

SPECIAL DETAILS

CONSIGNES DE SÉCURITÉ - RESPONSABILITÉS DE L'UTILISATEUR

La durée de vie des tuyaux en caoutchouc dépend principalement de l'utilisation à laquelle ils sont destinés. Les machines et les systèmes où les tuyaux sont installés doivent être conçus de manière à garantir la sécurité. Au vu des diverses applications auxquelles le tuyau peut être soumis, IVG Colbachini SpA ne peut garantir le bon fonctionnement du produit dans toute situation, en effet il appartient aux utilisateurs d'effectuer au préalable l'analyse des aspects techniques liés aux applications particulières lorsqu'ils choisissent le produit qui répond au mieux à leurs exigences. Compte tenu de la diversité des conditions de fonctionnement et des applications du tuyau IVG, l'utilisateur est donc seul responsable du choix final du produit jugé apte à satisfaire aux exigences en termes de performances et de sécurité requises pour l'application.

Les informations et données techniques figurant dans les fiches techniques des produits doivent être examinées par des utilisateurs disposant des compétences techniques appropriées.

IVG Colbachini n'est pas responsable pour une utilisation, de la part de l'utilisateur final, différente de celle indiquée dans ses catalogues, fiches produits, offres, confirmations de commande et éventuelles recommandations jointes.

Un choix inapproprié du produit ou le non-respect des procédures d'installation, d'utilisation, d'entretien et de stockage des tuyaux peut entraîner la rupture du tuyau et provoquer des dommages matériels et/ou des blessures graves aux personnes.

Pour la sélection et l'utilisation correcte des produits IVG, vous pouvez également consulter le document "Recommandations pour la sélection, le stockage, l'utilisation et l'entretien des tuyaux en caoutchouc" fourni par Assogomma et disponible sur le site www.ivgspa.it. Ces recommandations sont conformes à la norme internationale ISO 8331, "Tuyaux et flexibles en plastique et en caoutchouc - Directives pour la sélection, le stockage, l'utilisation et l'entretien".

Pour des raisons de sécurité, ne dépassez jamais la pression de service indiquée dans la fiche technique du produit.

Pour des applications spécifiques, veuillez consulter les normes légales des secteurs concernés; d'ultérieures recommandations sont disponibles en outre pour les applications particulièrement critiques.

Pour plus d'informations, veuillez contacter le service Marketing (marketing@ivgspa.it).