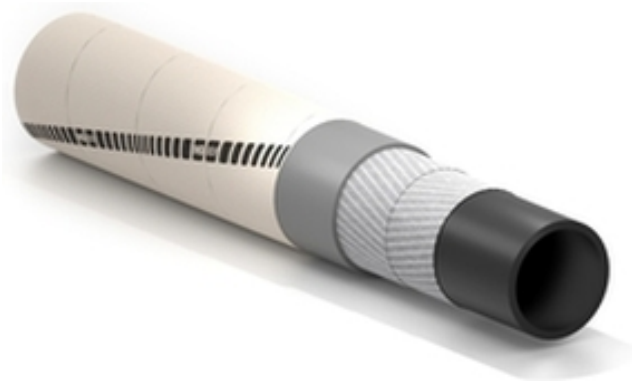


Essen

炉门冷却排水管



应用范围:

软壁，用于输送炉门冷却水，具有玻璃纤维外层，可靠近热源工作，适用于钢铁厂，玻璃厂和所有要求耐热辐射和灼热金属火花喷溅的操作中

抗辐射热高达 +530° C

最长可达120米

完美的硫化

内层:

黑色，光滑，EPDM 橡胶

加强层:

高强度合成线绳

外层:

外覆盖玻璃纤维层，硫化，耐热。玻璃纤维外层可耐高温 到+530° C (+986° F)

温度范围:

-40° C (-40° F) 到 +120° C (+248° F)



Essen



编号	内径		外径		工作压力		爆破压力		标称重量		最大长度	
	mm	inch	mm	inch	bar	psi	bar	psi	kg/m	lbs/ft	m	ft
1345621	13	1/2	22	0,87	10	150	30	450	0,31	0,21	120	400
1308424	16	5/8	26,5	1,04	10	150	30	450	0,43	0,29	120	400
1244612	19	3/4	30,5	1,20	10	150	30	450	0,56	0,38	120	400
1297112	25	1	38,5	1,52	10	150	30	450	0,85	0,57	120	400
1308432	32	1-1/4	43	1,69	10	150	30	450	0,8	0,54	120	400
1297090	38	1-1/2	57,5	2,27	10	150	30	450	1,81	1,22	120	400
1368729	51	2	64,5	2,54	10	150	30	450	1,5	1,01	120	400
1308408	63,5	2-1/2	79	3,11	10	150	30	450	2,2	1,48	120	400
1348531	76	3	95,5	3,76	10	150	30	450	3,17	2,13	120	400
1314408	102	4	119,5	4,71	10	150	30	450	3,68	2,47	120	400

可根据客户要求做变化:

1. 不同口径
2. 各种工作压力
3. Essen/insulating 绝缘性电阻 $\geq 1 \times 10^8 \Omega/m$
4. Essen/insulating/CR 电绝缘性, 用CR 橡胶外层, 符合ASTM C 542 标准

SPECIAL DETAILS

安全信息—客户的责任

橡胶软管的使用寿命因其用途而有所不同。

安装管道的设备和系统的设计必须是安全的。由于软管的应用各有不同，**IVG Colbachini** 不能保证产品在所有情况下都能正常运行，特别是对一些特殊用途的应用，用户必须就相关的技术方面进行研究分析，以保证选择最适合的产品。因此，就 IVG 软管的各种操作条件和应用而言，最终选择被认为适合应用所需和安全要求的产品都将是用户的责任。

产品说明书中包含的技术信息和数据必须由具有足够专业技术技能的用户进行分析。

若客户在已确定产品目录、技术手册、报价表、订单确认以及其它附加信息后将公司产品用作上述确认信息以外的不同用途，IVG Colbachini 对最终用户的行为不负责任。

若产品选择不当，或者未遵循正确的程序安装，使用，维护和保存管道，都会导致软管损坏并造成财产损失和/或严重的人身伤害。

关于 IVG 产品的选择和正确使用，另请参阅 Assogomma 提供的关于“橡胶软管的选择、储存、使用和维护建议”的文件，该文件可在IVG的官方网站上下载，网址www.ivgspa.it。该文件内容符合国际标准 ISO 8331，即“橡胶和塑料软管和软管组件 - 选择、储存、使用和维护指南”。

出于安全原因，在管道应用中绝不能超过产品数据表中指示的工作压力。

橡胶胶管的具体用途，请参照法律要求或和具体标准；此外，还针对特别关键的应用程序提供了其它建议。

如需更多信息，请联系市场部 (marketing@ivgspa.it)。