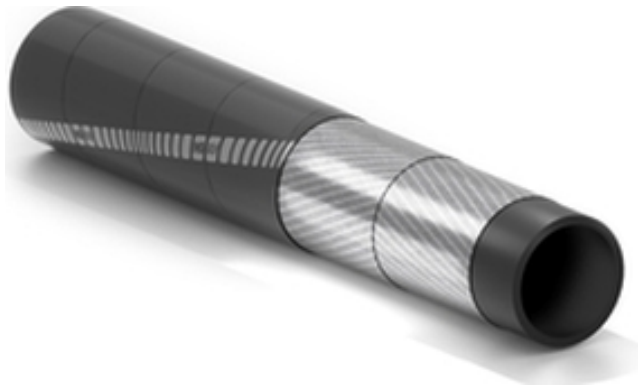


# Victoria EN ISO 6134

210° C 蒸汽管



**法规:**  
符合标准EN ISO 6134:2017 2类 A 级 ( Ω)。

**应用范围:**

钢丝加强层蒸气管，用于输送最大工作压力为18 bar ( 261psi ) 的饱和蒸汽。用于化工，石化以及一般工业应用。不建议用于蒸汽清洗机。该管可在18 bar 工作压力时短时间耐230° C 的过热蒸汽。注意：用于过热蒸汽后会缩短管子使用寿命。为延长寿命请用后将管内的水排净

用于蒸汽最高可达到210° C  
符合 EN ISO 6134/17 2 级 A 标准  
钢丝加强层



**内层:**  
黑色，光滑，EPDM 橡胶，耐饱和蒸汽

**加强层:**  
钢线加强层

**外层:**  
黑色，光滑( 表面布纹)，EPDM 橡胶，极好的耐高温、耐气候和耐老化性，表面采用针孔技术，能防止管子内部脱层引起爆裂

**温度范围:**  
-40° C ( -40° F ) 到 +210° C ( +410° F )

**商标:**  
连续凸起标记 “IVG - EN ISO 6134:2017 - 2A - STEAM - 18 BAR - 210° C - 内径 - ( Ω ) - 生产季度和年份” .



# Victoria EN ISO 6134



编号	内径		外径		工作压力		爆破压力		标称重量		最大长度	
	mm	inch	mm	inch	bar	psi	bar	psi	kg/m	lbs/ft	m	ft
1186612	19	3/4	33	1,30	18	270	180	2700	0,78	0,52	60	200
1148133	25	1	39,5	1,56	18	270	180	2700	1,07	0,71	60	200
1228560	32	1-1/4	48	1,89	18	270	180	2700	1,4	0,94	60	200
1186299	38	1-1/2	54	2,13	18	270	180	2700	1,61	1,08	60	200
1187082	51	2	69	2,72	18	270	180	2700	2,56	1,73	60	200

可根据客户要求做变化:

1. 不同口径
2. 符合BS 5342 标准

推荐使用的接头:



Steam coupling with clamp

