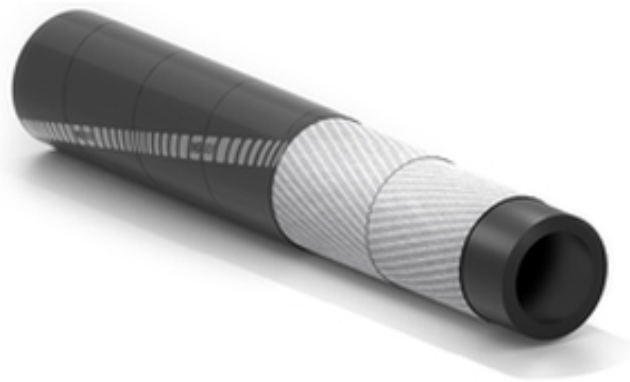


# Dry ice

## 干冰输送管



### 应用范围:

软壁胶管，用于干冰喷砂，应用于特定工业部门特殊喷砂和清洁服务。非常适合严禁粉尘扩散的工矿

灵活轻便

超强耐磨性

温度：-55° C 至 +130° C

### 内层:

黑色，光滑合成橡胶，耐磨，抗老化，防静电

### 加强层:

高强度合成线绳

### 外层:

黑色，光滑（表面布纹），防静电合成橡胶，耐磨，抗老化

### 温度范围:

-55° C (-67° F) 到 +130° C (+266° F)

### 商标:

连续白色/银色条形标记“IVG Abr (公司商标) ...”



## Dry ice



编号	内径		外径		工作压力		爆破压力		标称重量		最大长度	
	mm	inch	mm	inch	bar	psi	bar	psi	kg/m	lbs/ft	m	ft
1436430	13	1/2	25	0,99	10	150	40	600	0,37	0,24	60	200
1418890	16	5/8	28	1,10	10	150	40	600	0,43	0,29	60	200
1415271	19	3/4	31	1,22	10	150	40	600	0,49	0,33	60	200
1430165	25	1	37	1,46	10	150	40	600	0,6	0,40	60	200

可根据客户要求做变化:

1. 不同口径
2. 不同工作压力

## SPECIAL DETAILS

### 安全信息—客户的责任

橡胶软管的使用寿命因其用途而有所不同。

安装管道的设备和系统的设计必须是安全的。由于软管的应用各有不同，**IVG Colbachini** 不能保证产品在所有情况下都能正常运行，特别是对一些特殊用途的应用，用户必须就相关的技术方面进行研究分析，以保证选择最适合的产品。因此，就 IVG 软管的各种操作条件和应用而言，最终选择被认为适合应用所需和安全要求的产品都将是用户的责任。

产品说明书中包含的技术信息和数据必须由具有足够专业技术技能的用户进行分析。

若客户在已确定产品目录、技术手册、报价表、订单确认以及其它附加信息后将公司产品用作上述确认信息以外的不同用途，IVG Colbachini 对最终用户的行为不负责任。

若产品选择不当，或者未遵循正确的程序安装，使用，维护和保存管道，都会导致软管损坏并造成财产损失和/或严重的人身伤害。

关于 IVG 产品的选择和正确使用，另请参阅 Assogomma 提供的关于“橡胶软管的选择、储存、使用和维护建议”的文件，该文件可在IVG的官方网站上下载，网址[www.ivgspa.it](http://www.ivgspa.it)。该文件内容符合国际标准 ISO 8331，即“橡胶和塑料软管和软管组件 - 选择、储存、使用和维护指南”。

**出于安全原因，在管道应用中绝不能超过产品数据表中指示的工作压力。**

橡胶胶管的具体用途，请参照法律要求或和具体标准；此外，还针对特别关键的应用程序提供了其它建议。

如需更多信息，请联系市场部 ([marketing@ivgspa.it](mailto:marketing@ivgspa.it))。