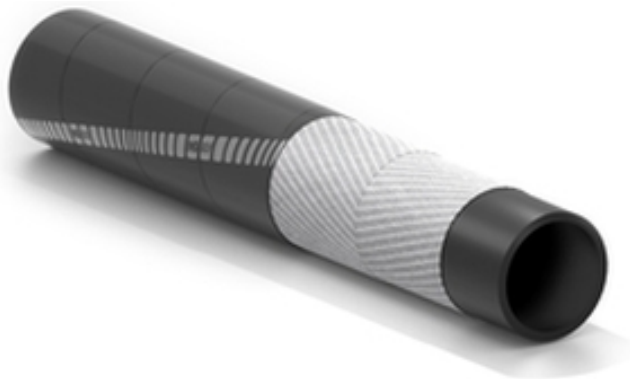


Poseidon



Tuyau pour passage de carburants résistant à la flamme, utilisé dans les bateaux



Normes:

SAE J 1527:2022. USCG Type A1 Style R1.
Directive Européenne 2013/53/UE, ISO 7840:21
A1 E10/B10 compatible, homologué RINA
N.DIP189423VE/001.

Applications:

tuyau nappé textile pour alimentation en carburants avec teneur en aromatiques jusqu'au 50%, pour des bateaux de plaisance de longueur jusqu'à 24 mètres. Au-delà du Ø 19 mm nous recommandons l'installation droite ou avec des rayons de courbure très larges.

Résiste à la perméation
Teneur en aromatiques jusqu'à 50%
Certifié et approuvé



Tube:

caoutchouc synthétique noir lisse.

Armature:

nappes synthétiques très résistantes.

Revêtement:

caoutchouc synthétique noir lisse (aspect bandelé) autoextinguible, résistant aux huiles et aux agents atmosphériques.

Gamme de températures:

de -30°C à +100°C.

Marquage:

bande de couleur jaune "IVG BOAT POSEIDON - année - id - ISO 7840:21 A1 E10/B10 compatible - CE N.DIP189423VE/001 RINA - SAE J 1527:22 - USCG Type A1 - NMMA Type accepted".



Poseidon



Référence	Diamètre intérieur		Diamètre extérieur		Pression De service		Pression d'éclatement		Poids nominal		Longueur maximum	
	mm	inch	mm	inch	bar	psi	bar	psi	kg/m	lbs/ft	m	ft
1425773	6	1/4	17	0,67	10	150	30	450	0,28	0,19	120	400
1423681	8	5/16	19	0,75	10	150	30	450	0,33	0,21	120	400
1424068	10	25/64	21	0,83	10	150	30	450	0,38	0,24	120	400
1424050	12	15/32	22	0,87	10	150	30	450	0,36	0,23	120	400
1422502	13	1/2	23	0,91	10	150	30	450	0,38	0,24	120	400
1424041	16	5/8	26,5	1,04	10	150	30	450	0,48	0,31	120	400
1422618	19	3/4	29,5	1,16	10	150	30	450	0,54	0,35	120	400
1422472	25	1	35,5	1,40	10	150	30	450	0,68	0,44	120	400
1422600	30	1-3/16	40,5	1,60	10	150	30	450	0,79	0,51	120	400
1422260	32	1-1/4	42,5	1,67	10	150	30	450	0,83	0,54	120	400
1422243	38	1-1/2	48,5	1,91	10	150	30	450	0,97	0,63	120	400
1424203	45	1-49/64	55,5	2,19	10	150	30	450	1,07	0,70	120	400
1422286	50	1-31/32	60,5	2,38	10	150	30	450	1,17	0,77	120	400
1423711	60	2-3/8	71,5	2,82	10	150	30	450	1,57	1,03	120	400
1436651	63,5	2 1/2	76	2,99	10	150	30	450	1,73	1,16	120	400

SPECIAL DETAILS

CONSIGNES DE SÉCURITÉ - RESPONSABILITÉS DE L'UTILISATEUR

La durée de vie des tuyaux en caoutchouc dépend principalement de l'utilisation à laquelle ils sont destinés. Les machines et les systèmes où les tuyaux sont installés doivent être conçus de manière à garantir la sécurité. Au vu des diverses applications auxquelles le tuyau peut être soumis, IVG Colbachini SpA ne peut garantir le bon fonctionnement du produit dans toute situation, en effet il appartient aux utilisateurs d'effectuer au préalable l'analyse des aspects techniques liés aux applications particulières lorsqu'ils choisissent le produit qui répond au mieux à leurs exigences. Compte tenu de la diversité des conditions de fonctionnement et des applications du tuyau IVG, l'utilisateur est donc seul responsable du choix final du produit jugé apte à satisfaire aux exigences en termes de performances et de sécurité requises pour l'application.

Les informations et données techniques figurant dans les fiches techniques des produits doivent être examinées par des utilisateurs disposant des compétences techniques appropriées.

IVG Colbachini n'est pas responsable pour une utilisation, de la part de l'utilisateur final, différente de celle indiquée dans ses catalogues, fiches produits, offres, confirmations de commande et éventuelles recommandations jointes.

Un choix inapproprié du produit ou le non-respect des procédures d'installation, d'utilisation, d'entretien et de stockage des tuyaux peut entraîner la rupture du tuyau et provoquer des dommages matériels et/ou des blessures graves aux personnes.

Pour la sélection et l'utilisation correcte des produits IVG, vous pouvez également consulter le document "Recommandations pour la sélection, le stockage, l'utilisation et l'entretien des tuyaux en caoutchouc" fourni par Assogomma et disponible sur le site www.ivgspa.it. Ces recommandations sont conformes à la norme internationale ISO 8331, "Tuyaux et flexibles en plastique et en caoutchouc - Directives pour la sélection, le stockage, l'utilisation et l'entretien".

Pour des raisons de sécurité, ne dépassez jamais la pression de service indiquée dans la fiche technique du produit.

Pour des applications spécifiques, veuillez consulter les normes légales des secteurs concernés; d'ultérieures recommandations sont disponibles en outre pour les applications particulièrement critiques.

Pour plus d'informations, veuillez contacter le service Marketing (marketing@ivgspa.it).