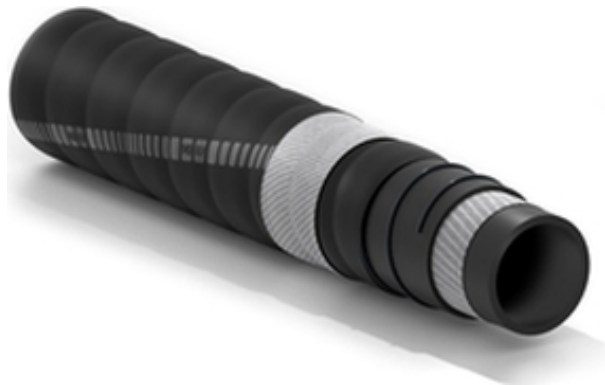


Ivalo

Tuyau léger et flexible pour aspiration et refoulement d'huile



Applications:

tuyau spiralé revêtement ondulé léger et flexible pour refoulement et aspiration (0,5 bar) d'huile avec teneur en aromatiques jusqu'à 30% (sauf huiles à base ester).

Très souple
Rayon de courbure réduit
Revêtement ignifuge

Normes:

Mélange du revêtement retardant la flamme en accord avec ASTM C-542.



Tube:

NBR noir lisse.

Armature:

nappes synthétiques très résistantes, spirale en acier noyée.

Revêtement:

CR noir ondulé (aspect bandelé) ne propageant pas la flamme, en accord avec ASTM C 542, résistant aux agents atmosphériques et à l'abrasion.

Gamme de températures:

de -30°C à +120°C.

Marquage:

bande transfert de couleur rouge "IVG Oil (logotype application) Ivalo...".



Ivalo



Référence	Diamètre intérieur		Pression De service		Pression d'éclatement		Poids nominal		Rayon De courbure		Aspiration	Longueur maximum	
	mm	inch	bar	psi	bar	psi	kg/m	lbs/ft	mm	inch		bar	m
1393910	19	3/4	5	75	15	225	0,4	0,27	50	2,0	0,5	60	200
1393774	25	1	5	75	15	225	0,5	0,33	65	2,6	0,5	60	200
1393960	32	1-1/4	5	75	15	225	0,61	0,41	85	3,3	0,5	60	200
1393979	38	1-1/2	5	75	15	225	0,69	0,47	105	4,1	0,5	60	200
1397095	45	1-49/64	5	75	15	225	0,81	0,54	130	5,1	0,5	60	200
1394282	51	2	5	75	15	225	1,01	0,68	150	5,9	0,5	60	200
1397907	63,5	2-1/2	5	75	15	225	1,23	0,83	185	7,3	0,5	60	200
1395130	76	3	5	75	15	225	1,68	1,13	240	9,5	0,5	60	200
1396803	102	4	5	75	15	225	2,51	1,69	345	13,6	0,5	60	200

Autres versions disponibles sur demande:

1. Ivalo cold pour des températures comprises entre -40°C et + 100°C.

Raccords conseillés:



Camlock



TW EN 14420-6



Fuel Italian Type coupling

