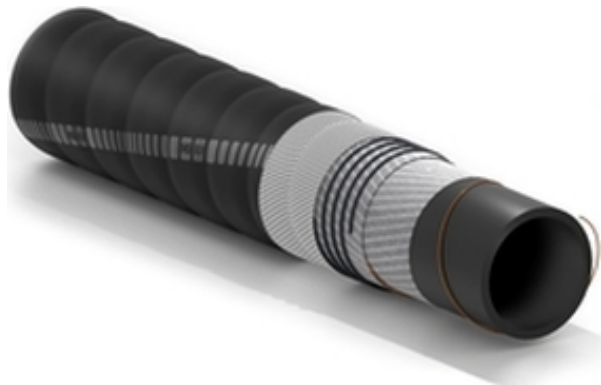


# Volga Fra



Tuyau pour produits abrasifs avec jonction demi coquilles UNI PN 10



**Applications:**

tuyau spiralé revêtement ondulé pour aspiration et refoulement de divers produits abrasifs secs ou mélangés à de l'eau (sable, ciment, grenailles etc.). Il peut être coupé et raccordé en longueurs d'utilisation sur le lieu de l'installation.

Excellente résistance à l'abrasion  
Système complet de raccords à montage rapide  
Facilité de remplacement

**Tube:**

NR/SBR noir lisse antistatique résistant au passage de produits abrasifs.

**Armature:**

nappes synthétiques très résistantes, spirale en acier et fil de masse antistatique noyées.

**Revêtement:**

EPDM noir ondulé (aspect bandelé) résistant aux agents atmosphériques et à l'ozone.

**Gamme de températures:**

de -40°C à +70°C.

**Marquage:**

bande transfert de couleur rouge "IVG Abr (logotype application)...".



# Volga Fra



Référence	Diamètre intérieur		Diamètre extérieur		Pression De service		Pression d'éclatement		Poids nominal		Rayon De courbure		Aspiration	Longueur maximum	
	mm	inch	mm	inch	bar	psi	bar	psi	kg/m	lbs/ft	mm	inch		bar	m
1454919	51	2	83	3,27	10	150	30	450	3,75	2,52	250	9,9	0,9	60	200
1458361	65	2-9/16	96	3,78	10	150	30	450	4,53	3,04	325	12,8	0,9	60	200
1454889	80	3-5/32	112	4,41	10	150	30	450	5,84	3,92	400	15,8	0,9	60	200
1453726	100	4	132	5,20	10	150	30	450	6,86	4,61	500	19,7	0,9	60	200
1454897	125	5	157	6,19	10	150	30	450	8,43	5,67	650	25,6	0,9	60	200
1442449	150	6	182	7,17	10	150	30	450	11,5	7,73	750	29,6	0,9	60	200
1454927	200	8	233	9,18	10	150	30	450	14,78	9,93	1750	69,0	0,9	60	200
1454900	250	10	287	11,31	10	150	30	450	19,62	13,19	2000	78,8	0,9	12	40
1454935	300	11-13/16	340,5	13,42	10	150	30	450	26,53	17,83	2500	98,5	0,9	12	40

**Autres versions disponibles sur demande:**

1. Tube en caoutchouc NR de couleur marron, pour produits abrasifs
2. Tube en caoutchouc NR de couleur blanche, pour le passage de produits alimentaires liquides, homologué FDA-BfR.
3. Tube en technopolymère noir très résistant aux produits chimiques et abrasif chauds (maxi 100°C).

**Raccords conseillés:**



Volga fra couplings

## SPECIAL DETAILS

### CONSIGNES DE SÉCURITÉ - RESPONSABILITÉS DE L'UTILISATEUR

La durée de vie des tuyaux en caoutchouc dépend principalement de l'utilisation à laquelle ils sont destinés. Les machines et les systèmes où les tuyaux sont installés doivent être conçus de manière à garantir la sécurité. Au vu des diverses applications auxquelles le tuyau peut être soumis, IVG Colbachini SpA ne peut garantir le bon fonctionnement du produit dans toute situation, en effet il appartient aux utilisateurs d'effectuer au préalable l'analyse des aspects techniques liés aux applications particulières lorsqu'ils choisissent le produit qui répond au mieux à leurs exigences. Compte tenu de la diversité des conditions de fonctionnement et des applications du tuyau IVG, l'utilisateur est donc seul responsable du choix final du produit jugé apte à satisfaire aux exigences en termes de performances et de sécurité requises pour l'application.

Les informations et données techniques figurant dans les fiches techniques des produits doivent être examinées par des utilisateurs disposant des compétences techniques appropriées.

IVG Colbachini n'est pas responsable pour une utilisation, de la part de l'utilisateur final, différente de celle indiquée dans ses catalogues, fiches produits, offres, confirmations de commande et éventuelles recommandations jointes.

Un choix inapproprié du produit ou le non-respect des procédures d'installation, d'utilisation, d'entretien et de stockage des tuyaux peut entraîner la rupture du tuyau et provoquer des dommages matériels et/ou des blessures graves aux personnes.

Pour la sélection et l'utilisation correcte des produits IVG, vous pouvez également consulter le document "Recommandations pour la sélection, le stockage, l'utilisation et l'entretien des tuyaux en caoutchouc" fourni par Assogomma et disponible sur le site [www.ivgspa.it](http://www.ivgspa.it). Ces recommandations sont conformes à la norme internationale ISO 8331, "Tuyaux et flexibles en plastique et en caoutchouc - Directives pour la sélection, le stockage, l'utilisation et l'entretien".

**Pour des raisons de sécurité, ne dépassez jamais la pression de service indiquée dans la fiche technique du produit.**

Pour des applications spécifiques, veuillez consulter les normes légales des secteurs concernés; d'ultérieures recommandations sont disponibles en outre pour les applications particulièrement critiques.

Pour plus d'informations, veuillez contacter le service Marketing ([marketing@ivgspa.it](mailto:marketing@ivgspa.it)).