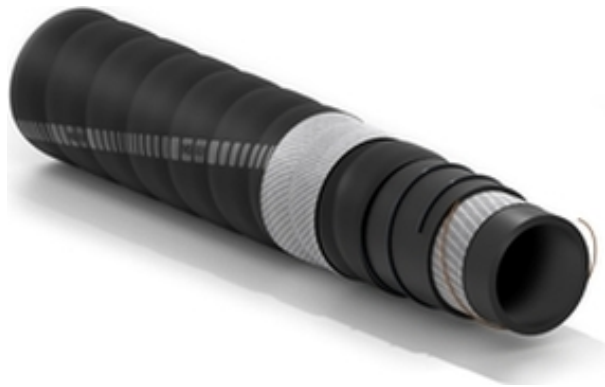


# Caracas cold evolution

Tubo per climi freddi, idoneo per aspirazione e mandata di carburanti nei camion cisterna



**Applicazione:**

tubo spirale ondulato, flessibile e leggero, utilizzato nei camion cisterna. Idoneo per aspirazione e mandata di prodotti petroliferi con contenuto aromatico fino al 50%. Progettato per impiego in paesi con clima rigido.

Contenuto aromatico fino al 50%  
Progettato per Paesi con climi rigidi  
Flessibile, con copertura ondulata

**Sottostrato:**

nero, liscio, in gomma sintetica.

**Rinforzo:**

tessuti sintetici ad alta resistenza, spirale d'acciaio incorporata e treccia rame antistatica per la dissipazione delle cariche elettrostatiche.

**Copertura:**

nera, ondulata (ad impressione tela), in gomma sintetica resistente agli oli, ai carburanti ed agli agenti atmosferici.

**Temperatura:**

da -50°C a +50°C.

**Marcatura:**

transfer "IVG Truck (logo applicazione)...".



## Caracas cold evolution



Codice	Diametro Interno		Pressione Lavoro		Pressione Scoppio		Peso Nominale		Raggio Curvatura		Aspirazione	Lunghezza Massima	
	mm	inch	bar	psi	bar	psi	kg/m	lbs/ft	mm	inch	bar	m	ft
1416367	51	2	10	150	30	450	1,77	1,08	150	5,9	0,6	60	200
1416383	76	3	10	150	30	450	2,63	1,63	220	8,7	0,5	60	200
1416375	102	4	10	150	30	450	3,56	2,28	310	12,2	0,5	60	200

### Varianti disponibili a richiesta:

1. Diametri diversi.

### Raccordi consigliati:



TW EN 14420-6



Collari, fascette e altri sistemi di serraggio



Semi-gusci EN 14420-3 (DIN 2817)

## SPECIAL DETAILS

### INFORMAZIONI PER LA SICUREZZA – RESPONSABILITÀ DELL'UTENTE

I tubi in gomma hanno una durata che varia soprattutto in base all'utilizzo a cui sono destinati.

Le apparecchiature e i sistemi in cui il tubo viene installato devono essere progettate in modo sicuro. In funzione della varietà degli impieghi a cui il tubo può essere destinato, **IVG Colbachini** non garantisce il corretto funzionamento del prodotto per tutte le situazioni in quanto l'analisi degli aspetti tecnici relativi a impieghi molto particolari è compito dell'utilizzatore al momento di scegliere il prodotto più adatto alle proprie esigenze. Dunque, in relazione alla varietà delle condizioni operative e delle applicazioni per le quali i prodotti IVG possono essere acquistati, l'utilizzatore è il solo responsabile per la scelta finale del prodotto idoneo a garantire i requisiti prestazionali e di sicurezza richiesti dall'applicazione.

Le informazioni e i dati tecnici contenute nelle schede prodotto devono essere analizzate da utenti con competenze tecniche adeguate.

IVG Colbachini non è responsabile per un uso diverso, da parte dell'utilizzatore finale, da quello confermato nei propri cataloghi, schede prodotto, offerte, conferme d'ordine ed eventuali raccomandazioni allegate.

Una scelta inappropriata del prodotto o la mancata osservanza delle procedure per l'installazione, l'uso, manutenzione e lo stoccaggio dei tubi può comportare la rottura del tubo e causare danni a cose e/o lesioni gravi a persone.

Per la scelta ed un uso corretto dei prodotti IVG fare riferimento anche al documento "Raccomandazioni per la scelta, lo stoccaggio, l'uso e manutenzione dei tubi flessibili in gomma" fornite da Assogomma e disponibili su [www.ivgspa.it](http://www.ivgspa.it). Tali raccomandazioni sono in accordo alla norma internazionale ISO 8331, "Tubi in gomma e plastica e tubi raccordati – Linee guida per la scelta, stoccaggio, uso e manutenzione".

**Per motivi di sicurezza non va mai superata la pressione di esercizio indicata nella scheda tecnica del prodotto.**

Per impieghi specifici dei tubi in gomma si rimanda alle prescrizioni di legge o alle specifiche normative di rispondenza; in aggiunta sono disponibili ulteriori raccomandazioni per impieghi particolarmente critici.

Per informazioni in merito, contattare il Servizio Marketing ([marketing@ivgspa.it](mailto:marketing@ivgspa.it)).