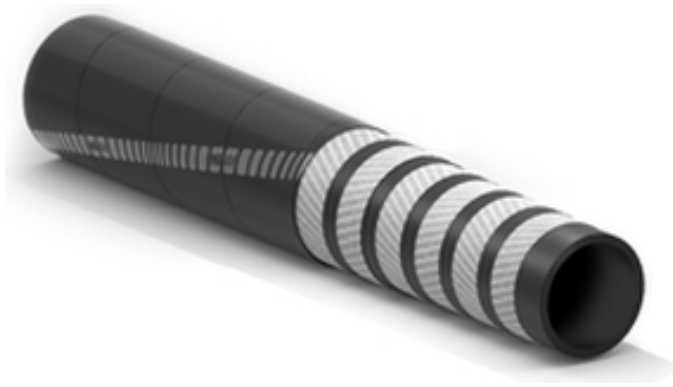


Peristaltic

Schlauch für peristaltische Pumpen



Verwendung:

Druckschlauch mit dicker Wandstärke, zum Einsatz in peristaltischen Pumpen. Er ist für verschiedene Medien (auch dickflüssig) geeignet, deren organische Eigenschaften beibehalten werden sollen. Je nach dem durchgeleiteten Medium sind folgende Ausführungen verfügbar:

- 1) für abrasive Medien
- 2) für Säuren mit niedriger Konzentration
- 3) für flüssige Lebensmittel
- 4) für Fette und Öle (im Industrie- und Lebensmittelbereich).

Die besten Leistungen des Marktes
Auch mit geschliffener Decke lieferbar
Sehr hohes Maß an Personalisierung

Seele:

für den jeweiligen Einsatz geeignetes Gummi, glatt.

Einlagen:

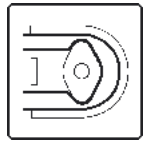
hochzähes synthetisches Cordgewebe.

Decke:

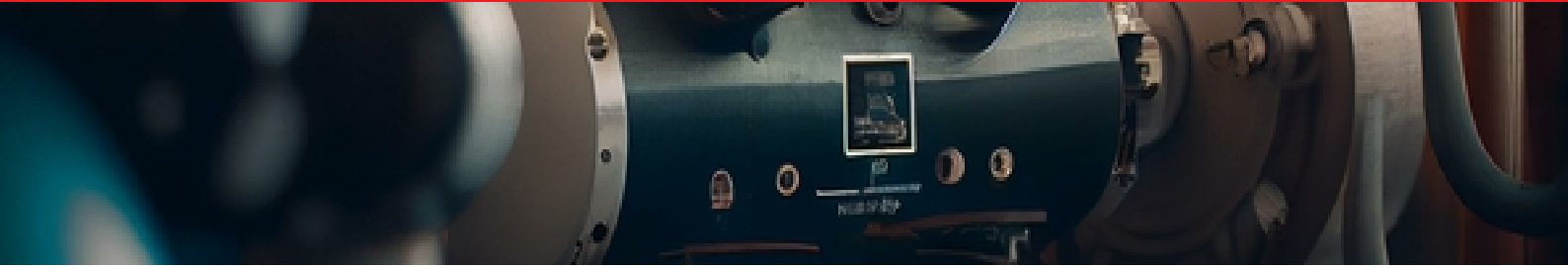
synthetischer Gummi, schwarz, glatt (stoffgemustert), abriebsbeständig.

Kennzeichnung:

Transferstreifen "IVG..." oder fortlaufende Stempelung für Schläuche mit geschliffener Decke.



Peristaltic



Außerdem lieferbar auf Anfrage:

1. Innendurchmesser, Wandstärke und Schlauchlänge werden aufgrund des Pumpentyps entschieden. Um den geeigneten Schlauchtyp zu wählen, bitte unbedingt IVG Verkaufsabteilung kontaktieren.
2. Die Abmessungspalette umfasst Innendurchmesser bis 125 mm.
3. Die Schläuche werden in Einsatzlängen geliefert.
4. Auf Kundenanfrage sind die Schläuche auch mit geschliffener Decke lieferbar.
5. Der häufigste Betriebsdruck ist 5 bar, jedoch sind Ausführungen auch bis 15 bar lieferbar.
6. Bitte kontaktieren Sie IVG, um den Schlauchtyp in Abhängigkeit vom Medium zu wählen.

SPECIAL DETAILS

SICHERHEITSINFORMATIONEN – VERANTWORTUNG DES ANWENDERS

Die Lebensdauer der Gummischläuche ist abhängig vom Verwendungszweck. Die Geräte und die Anlagen, in denen der Schlauch installiert wird, müssen auf sichere Weise entworfen werden. Da unser Schlauch dazu bestimmt ist, verschiedene Anwendungen zu haben, kann IVG Colbachini SpA das reibungslose Funktionieren des Produkts in allen Situationen nicht garantieren. Die Analyse der technischen Aspekte mit Bezug auf die spezifischen Anwendungsfälle muss vom Benutzer bei der Produktauswahl, die seinen Bedürfnissen entspricht, durchgeführt werden. Mit Blick auf die Vielfalt der Betriebsbedingungen und -Applikationen des IVG-Schlauchs ist ausschließlich der Benutzer für die endgültige Wahl des Produkts verantwortlich, das am besten geeignet ist, die Leistungs- und Sicherheitsanforderungen, die die Anwendung erfordert, zu garantieren.

Die in den Produktblättern angegebenen Informationen und technischen Daten müssen durch befähigte Anwender mit geeigneten technischen Kenntnissen analysiert werden.

IVG Colbachini übernimmt keine Haftung für Einsatzzwecke seitens des Endverbrauchers, die von denen in den Katalogen, Datenblättern, Angeboten, Auftragsbestätigungen und eventuellen beigefügten Empfehlungen abweichen.

Eine unsachgemäße Produktauswahl oder das Nichtbefolgen der Installation-, Benutzung-, Wartungs-, und Lagerungsverfahren der Schläuche kann Schlauchbrüche, Sachschaden oder Verletzungen von Personen verursachen.

Für die Auswahl und die ordnungsgemäße Verwendung der IVG-Produkte beachten Sie bitte das Dokument „Empfehlungen zur Auswahl, Lagerung, Verwendung und Wartung von Gummischläuchen“ vom „Assogomma“-Verband zur Verfügung gestellt und auf www.ivgspa.it (auf Englisch) abrufbar. Diese Empfehlungen sind gemäß der internationalen Norm ISO 8331 „Gummi- und Kunststoffschläuche und -schlauchleitungen – Leitlinie für die Auswahl, Lagerung, Verwendung und Wartung“.

Aus Sicherheitsgründen, max. zulässigen im Produktdatenblatt angegebenen Betriebsüberdruck nicht überschreiten.

Für spezifische Anwendungen der Gummischläuche beziehen Sie sich bitte auf die entsprechenden gesetzlichen Vorgaben oder auf die jeweiligen Vorschriften. Zusätzlich sind weitere Empfehlungen für kritische Einsätze zur Verfügung.

Für weitere Auskünfte wenden Sie sich bitte an unsere Marketingabteilung (marketing@ivgspa.it).