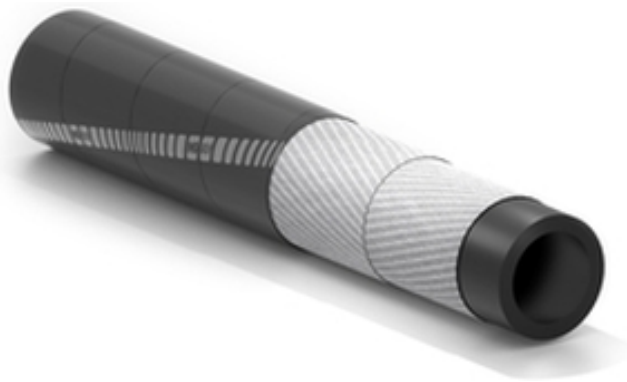


Orinoco HP

Tubo per sabbatura



Normative:

Supera la norma ISO 3861:2008. Perdita di abrasione del sottostrato secondo ISO 4649: 40 +/- 5mm³.

Sottostrato:

nero, liscio, in gomma SBR/NR antistatica, con particolare resistenza all'abrasione che assicura una lunga durata in servizio.

Rinforzo:

tessuti sintetici ad alta resistenza.

Copertura:

nera, liscia (ad impressione tela), in gomma sintetica antistatica e resistente all'abrasione.

Applicazione:

tubo cord particolarmente resistente all'abrasione, per il trasporto di materiali altamente abrasivi come sabbia di quarzo, graniglia metallica, corindone, vetro, ecc. Costruito con gomma antistatica previene i rischi causati dalle scariche elettrostatiche.

Flessibile e maneggevole

Eccellente resistenza all'abrasione

Resistenza all'abrasione ISO 4649: 40 +/- 5mm³



Temperatura:

da -40°C a +80°C.

Marcatura:

transfer di colore rosso "IVG Abr (logo applicazione)Orinoco HP...".



Orinoco HP



Codice	Diametro Interno		Diametro Esterno		Pressione Lavoro		Pressione Scoppio		Peso Nominale		Lunghezza Massima	
	mm	inch	mm	inch	bar	psi	bar	psi	kg/m	lbs/ft	m	ft
1471007	13	1/2	27	1,06	12	180	42	630	0,48	0,33	120	400
1479091	16	5/8	30	1,18	12	180	42	630	0,56	0,38	120	400
1472208	19	3/4	33	1,30	12	180	42	630	0,64	0,43	120	400
1471589	25	1	39	1,54	12	180	42	630	0,78	0,52	120	400
1470191	32	1-1/4	48	1,89	12	180	42	630	1,11	0,75	120	400
1471570	32	1-1/4	50	1,97	12	180	42	630	1,32	0,88	120	400
1472283	38	1-1/2	56,5	2,23	12	180	42	630	1,49	1,01	120	400
1471627	42	1-24/32	60,5	2,38	12	180	42	630	1,61	1,08	120	400
1471341	60	2-3/8	80	3,15	12	180	42	630	2,37	1,59	120	400

Varianti disponibili a richiesta:

1. Diametri diversi.

Raccordi consigliati:



Raccordo betoncino



Sabbatura



Raccordo betoncino CP con viti di fissaggio

SPECIAL DETAILS

INFORMAZIONI PER LA SICUREZZA – RESPONSABILITÀ DELL'UTENTE

I tubi in gomma hanno una durata che varia soprattutto in base all'utilizzo a cui sono destinati.

Le apparecchiature e i sistemi in cui il tubo viene installato devono essere progettate in modo sicuro. In funzione della varietà degli impieghi a cui il tubo può essere destinato, **IVG Colbachini** non garantisce il corretto funzionamento del prodotto per tutte le situazioni in quanto l'analisi degli aspetti tecnici relativi a impieghi molto particolari è compito dell'utilizzatore al momento di scegliere il prodotto più adatto alle proprie esigenze. Dunque, in relazione alla varietà delle condizioni operative e delle applicazioni per le quali i prodotti IVG possono essere acquistati, l'utilizzatore è il solo responsabile per la scelta finale del prodotto idoneo a garantire i requisiti prestazionali e di sicurezza richiesti dall'applicazione.

Le informazioni e i dati tecnici contenute nelle schede prodotto devono essere analizzate da utenti con competenze tecniche adeguate.

IVG Colbachini non è responsabile per un uso diverso, da parte dell'utilizzatore finale, da quello confermato nei propri cataloghi, schede prodotto, offerte, conferme d'ordine ed eventuali raccomandazioni allegate.

Una scelta inappropriata del prodotto o la mancata osservanza delle procedure per l'installazione, l'uso, manutenzione e lo stoccaggio dei tubi può comportare la rottura del tubo e causare danni a cose e/o lesioni gravi a persone.

Per la scelta ed un uso corretto dei prodotti IVG fare riferimento anche al documento "Raccomandazioni per la scelta, lo stoccaggio, l'uso e manutenzione dei tubi flessibili in gomma" fornite da Assogomma e disponibili su www.ivgspa.it. Tali raccomandazioni sono in accordo alla norma internazionale ISO 8331, "Tubi in gomma e plastica e tubi raccordati – Linee guida per la scelta, stoccaggio, uso e manutenzione".

Per motivi di sicurezza non va mai superata la pressione di esercizio indicata nella scheda tecnica del prodotto.

Per impieghi specifici dei tubi in gomma si rimanda alle prescrizioni di legge o alle specifiche normative di rispondenza; in aggiunta sono disponibili ulteriori raccomandazioni per impieghi particolarmente critici.

Per informazioni in merito, contattare il Servizio Marketing (marketing@ivgspa.it).