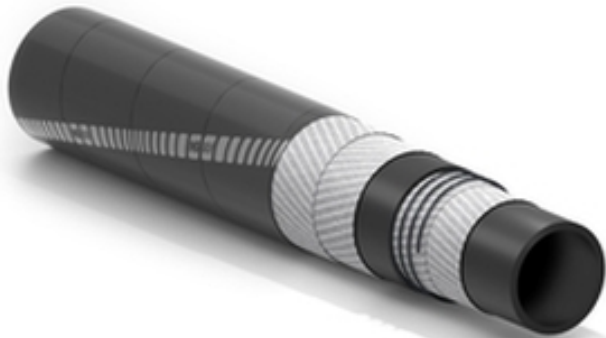


Houston

Heißwassersaug- und -druckschlauch



Verwendung:

Spiralsaug- und -druckschlauch mit glatter Decke zur Förderung von Heißwasser, auch leicht säurehaltig und nicht aggressiven Flüssigkeiten. Geeignet für viele Einsatzbereiche in der chemischen Industrie. Bitte beachten Sie die IVG-Beständigkeitsliste.

Mehrzweckschlauch
Lange Lebensspanne
Länge bis 120 m

Seele:
EPDM-Gummi, schwarz, glatt.

Einlagen:
hochzähes synthetisches Cordgewebe und
Stahldrahtspirale.

Decke:
EPDM-Gummi, schwarz, glatt (stoffgemustert)
hitze-, witterungs- und ozonbeständig.

Temperaturbereich:
-40°C bis +120°C.

Kennzeichnung:
Transferstreifen, grün "IVG Hot (Logo
Produktfamilie)...".



Houston



Artikelnummer	Innendurchmesser		Außendurchmesser		Betriebsdruck		Berstdruck		Theoretisches Gewicht		Biegeradius		Vakuum	Maximale Länge	
	mm	inch	mm	inch	bar	psi	bar	psi	kg/m	lbs/ft	mm	inch		bar	m
1378406	13	1/2	23	0,91	10	150	30	450	0,41	0,28	55	2,2	0,9	120	400
1379526	16	5/8	26	1,02	10	150	30	450	0,49	0,33	65	2,6	0,9	120	400
1338978	19	3/4	29	1,14	10	150	30	450	0,57	0,39	80	3,2	0,9	120	400
1390279	22	55/64	32	1,26	10	150	30	450	0,63	0,42	95	3,7	0,9	120	400
1170414	25	1	35	1,38	10	150	30	450	0,71	0,48	105	4,1	0,9	120	400
1182463	32	1-1/4	42	1,65	10	150	30	450	0,87	0,59	135	5,3	0,9	120	400
1285246	38	1-1/2	49	1,93	10	150	30	450	1,16	0,78	165	6,5	0,9	120	400
1216201	51	2	63	2,48	10	150	30	450	1,66	1,12	230	9,1	0,9	120	400
1250027	60	2-3/8	72	2,84	10	150	30	450	2,02	1,36	360	14,2	0,9	120	400
1285262	63,5	2-1/2	76,5	3,01	10	150	30	450	2,28	1,53	290	11,4	0,9	120	400
1285270	76	3	91	3,59	10	150	30	450	2,98	2,00	360	14,2	0,9	120	400

Außerdem lieferbar auf Anfrage:

1. Andere Abmessungen.
2. Decke in anderen Farben.
3. Andere Betriebsdrücke.
4. Houston/reel, trommelbar.
5. Houston/LO mit gewellter Decke.

Empfohlene Kupplungen:



Camlock

SPECIAL DETAILS

SICHERHEITSINFORMATIONEN – VERANTWORTUNG DES ANWENDERS

Die Lebensdauer der Gummischläuche ist abhängig vom Verwendungszweck. Die Geräte und die Anlagen, in denen der Schlauch installiert wird, müssen auf sichere Weise entworfen werden. Da unser Schlauch dazu bestimmt ist, verschiedene Anwendungen zu haben, kann IVG Colbachini SpA das reibungslose Funktionieren des Produkts in allen Situationen nicht garantieren. Die Analyse der technischen Aspekte mit Bezug auf die spezifischen Anwendungsfälle muss vom Benutzer bei der Produktauswahl, die seinen Bedürfnissen entspricht, durchgeführt werden. Mit Blick auf die Vielfalt der Betriebsbedingungen und -Applikationen des IVG-Schlauchs ist ausschließlich der Benutzer für die endgültige Wahl des Produkts verantwortlich, das am besten geeignet ist, die Leistungs- und Sicherheitsanforderungen, die die Anwendung erfordert, zu garantieren.

Die in den Produktblättern angegebenen Informationen und technischen Daten müssen durch befähigte Anwender mit geeigneten technischen Kenntnissen analysiert werden.

IVG Colbachini übernimmt keine Haftung für Einsatzzwecke seitens des Endverbrauchers, die von denen in den Katalogen, Datenblättern, Angeboten, Auftragsbestätigungen und eventuellen beigefügten Empfehlungen abweichen.

Eine unsachgemäße Produktauswahl oder das Nichtbefolgen der Installation-, Benutzung-, Wartungs-, und Lagerungsverfahren der Schläuche kann Schlauchbrüche, Sachschaden oder Verletzungen von Personen verursachen.

Für die Auswahl und die ordnungsgemäße Verwendung der IVG-Produkte beachten Sie bitte das Dokument „Empfehlungen zur Auswahl, Lagerung, Verwendung und Wartung von Gummischläuchen“ vom „Assogomma“-Verband zur Verfügung gestellt und auf www.ivgspa.it (auf Englisch) abrufbar. Diese Empfehlungen sind gemäß der internationalen Norm ISO 8331 „Gummi- und Kunststoffschläuche und -schlauchleitungen – Leitlinie für die Auswahl, Lagerung, Verwendung und Wartung“.

Aus Sicherheitsgründen, max. zulässigen im Produktdatenblatt angegebenen Betriebsüberdruck nicht überschreiten.

Für spezifische Anwendungen der Gummischläuche beziehen Sie sich bitte auf die entsprechenden gesetzlichen Vorgaben oder auf die jeweiligen Vorschriften. Zusätzlich sind weitere Empfehlungen für kritische Einsätze zur Verfügung.

Für weitere Auskünfte wenden Sie sich bitte an unsere Marketingabteilung (marketing@ivgspa.it).