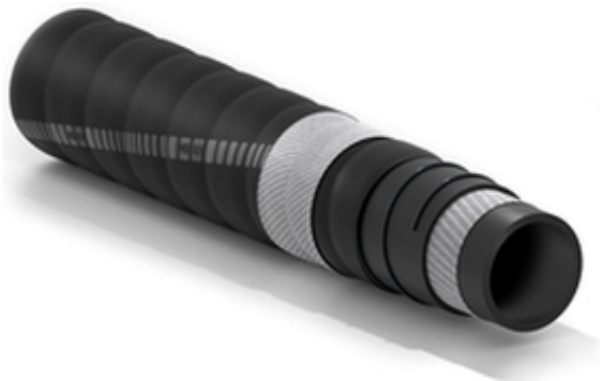


Boatex LO

Tuyau pour aspiration et refoulement d'eau et gaz d'échappement



Normes:
SAE J 2006 type R2.



Applications:

tuyau spiralé semi ondulé pour aspiration et refoulement d'eau de refroidissement dans le moteur marin et gaz d'échappement.

Longue durée de vie
Large gamme de diamètres
Rayon de courbure excellent

Tube:
caoutchouc synthétique noir lisse.

Armature:
nappes synthétiques très résistantes et spirale en acier noyée.

Revêtement:
caoutchouc synthétique noir ondulé (aspect bandelé) résistant aux agents atmosphériques.

Gamme de températures:
de -30°C à +80°C.



Boatex LO



Référence	Diamètre intérieur		Diamètre extérieur		Pression De service		Pression d'éclatement		Poids nominal		Rayon De courbure		Longueur maximum	
	mm	inch	mm	inch	bar	psi	bar	psi	kg/m	lbs/ft	mm	inch	m	ft
1355554	51	2	61	2,40	3	45	9	135	1,16	0,78	165	6,5	60	200
1355546	63,5	2-1/2	74	2,92	3	45	9	135	1,47	0,99	215	8,5	60	200
1299301	76	3	86,5	3,41	3	45	9	135	1,73	1,16	270	10,6	60	200
1336657	102	4	114	4,49	3	45	9	135	2,8	1,88	385	15,2	60	200

SPECIAL DETAILS

CONSIGNES DE SÉCURITÉ - RESPONSABILITÉS DE L'UTILISATEUR

La durée de vie des tuyaux en caoutchouc dépend principalement de l'utilisation à laquelle ils sont destinés. Les machines et les systèmes où les tuyaux sont installés doivent être conçus de manière à garantir la sécurité. Au vu des diverses applications auxquelles le tuyau peut être soumis, IVG Colbachini SpA ne peut garantir le bon fonctionnement du produit dans toute situation, en effet il appartient aux utilisateurs d'effectuer au préalable l'analyse des aspects techniques liés aux applications particulières lorsqu'ils choisissent le produit qui répond au mieux à leurs exigences. Compte tenu de la diversité des conditions de fonctionnement et des applications du tuyau IVG, l'utilisateur est donc seul responsable du choix final du produit jugé apte à satisfaire aux exigences en termes de performances et de sécurité requises pour l'application.

Les informations et données techniques figurant dans les fiches techniques des produits doivent être examinées par des utilisateurs disposant des compétences techniques appropriées.

IVG Colbachini n'est pas responsable pour une utilisation, de la part de l'utilisateur final, différente de celle indiquée dans ses catalogues, fiches produits, offres, confirmations de commande et éventuelles recommandations jointes.

Un choix inapproprié du produit ou le non-respect des procédures d'installation, d'utilisation, d'entretien et de stockage des tuyaux peut entraîner la rupture du tuyau et provoquer des dommages matériels et/ou des blessures graves aux personnes.

Pour la sélection et l'utilisation correcte des produits IVG, vous pouvez également consulter le document "Recommandations pour la sélection, le stockage, l'utilisation et l'entretien des tuyaux en caoutchouc" fourni par Assogomma et disponible sur le site www.ivgspa.it. Ces recommandations sont conformes à la norme internationale ISO 8331, "Tuyaux et flexibles en plastique et en caoutchouc - Directives pour la sélection, le stockage, l'utilisation et l'entretien".

Pour des raisons de sécurité, ne dépassez jamais la pression de service indiquée dans la fiche technique du produit.

Pour des applications spécifiques, veuillez consulter les normes légales des secteurs concernés; d'ultérieures recommandations sont disponibles en outre pour les applications particulièrement critiques.

Pour plus d'informations, veuillez contacter le service Marketing (marketing@ivgspa.it).