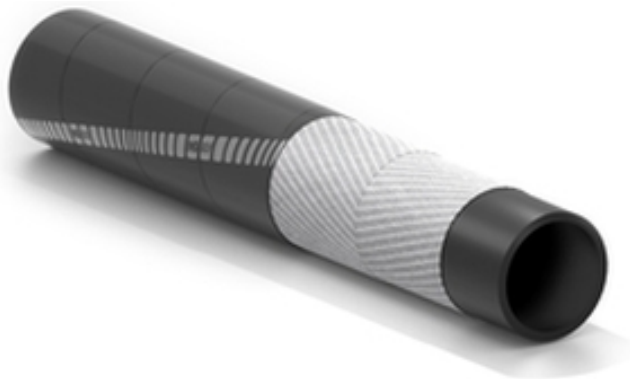


Poseidon



Tubo per mandata carburanti resistente alla fiamma, utilizzato nelle imbarcazioni



Normative:

SAE J 1527:2022. USCG Type A1 Style R1.
Direttiva Europea 2013/53/UE, ISO 7840:21 A1
E10/B10 compatibile, omologato RINA
N.DIP189423VE/001.

Applicazione:

tubo cord per adduzione carburanti con contenuto aromatico fino al 50%, per imbarcazioni da diporto con lunghezza massima di 24 metri. Al di sopra del Ø 19 mm si raccomanda l'installazione diritta o con ampi raggi di curvatura.

Resiste alla permeazione
Contenuto aromatico fino al 50%
Certificato e approvato



Sottostrato:

nero, liscio, in gomma sintetica.

Rinforzo:

tessuti sintetici ad alta resistenza.

Copertura:

nera, liscia (ad impressione tela), in gomma sintetica autoestinguente resistente agli oli e agli agenti atmosferici.

Temperatura:

da -30°C a +100°C.

Marcatura:

transfer di colore giallo "IVG BOAT POSEIDON - anno - id - ISO 7840:21 A1 E10/B10 compatibile - CE N.DIP189423VE/001 RINA - SAE J 1527:22 - USCG Type A1 - NMMA Type accepted".



Poseidon



| Codice | Diametro Interno | | Diametro Esterno | | Pressione Lavoro | | Pressione Scoppio | | Peso Nominale | | Lunghezza Massima | |
|---------|------------------|---------|------------------|------|------------------|-----|-------------------|-----|---------------|--------|-------------------|-----|
| | mm | inch | mm | inch | bar | psi | bar | psi | kg/m | lbs/ft | m | ft |
| 1425773 | 6 | 1/4 | 17 | 0,67 | 10 | 150 | 30 | 450 | 0,28 | 0,19 | 120 | 400 |
| 1423681 | 8 | 5/16 | 19 | 0,75 | 10 | 150 | 30 | 450 | 0,33 | 0,21 | 120 | 400 |
| 1424068 | 10 | 25/64 | 21 | 0,83 | 10 | 150 | 30 | 450 | 0,38 | 0,24 | 120 | 400 |
| 1424050 | 12 | 15/32 | 22 | 0,87 | 10 | 150 | 30 | 450 | 0,36 | 0,23 | 120 | 400 |
| 1422502 | 13 | 1/2 | 23 | 0,91 | 10 | 150 | 30 | 450 | 0,38 | 0,24 | 120 | 400 |
| 1424041 | 16 | 5/8 | 26,5 | 1,04 | 10 | 150 | 30 | 450 | 0,48 | 0,31 | 120 | 400 |
| 1422618 | 19 | 3/4 | 29,5 | 1,16 | 10 | 150 | 30 | 450 | 0,54 | 0,35 | 120 | 400 |
| 1422472 | 25 | 1 | 35,5 | 1,40 | 10 | 150 | 30 | 450 | 0,68 | 0,44 | 120 | 400 |
| 1422600 | 30 | 1-3/16 | 40,5 | 1,60 | 10 | 150 | 30 | 450 | 0,79 | 0,51 | 120 | 400 |
| 1422260 | 32 | 1-1/4 | 42,5 | 1,67 | 10 | 150 | 30 | 450 | 0,83 | 0,54 | 120 | 400 |
| 1422243 | 38 | 1-1/2 | 48,5 | 1,91 | 10 | 150 | 30 | 450 | 0,97 | 0,63 | 120 | 400 |
| 1424203 | 45 | 1-49/64 | 55,5 | 2,19 | 10 | 150 | 30 | 450 | 1,07 | 0,70 | 120 | 400 |
| 1422286 | 50 | 1-31/32 | 60,5 | 2,38 | 10 | 150 | 30 | 450 | 1,17 | 0,77 | 120 | 400 |
| 1423711 | 60 | 2-3/8 | 71,5 | 2,82 | 10 | 150 | 30 | 450 | 1,57 | 1,03 | 120 | 400 |
| 1436651 | 63,5 | 2 1/2 | 76 | 2,99 | 10 | 150 | 30 | 450 | 1,73 | 1,16 | 120 | 400 |

SPECIAL DETAILS

INFORMAZIONI PER LA SICUREZZA – RESPONSABILITÀ DELL'UTENTE

I tubi in gomma hanno una durata che varia soprattutto in base all'utilizzo a cui sono destinati.

Le apparecchiature e i sistemi in cui il tubo viene installato devono essere progettate in modo sicuro. In funzione della varietà degli impieghi a cui il tubo può essere destinato, **IVG Colbachini** non garantisce il corretto funzionamento del prodotto per tutte le situazioni in quanto l'analisi degli aspetti tecnici relativi a impieghi molto particolari è compito dell'utilizzatore al momento di scegliere il prodotto più adatto alle proprie esigenze. Dunque, in relazione alla varietà delle condizioni operative e delle applicazioni per le quali i prodotti IVG possono essere acquistati, l'utilizzatore è il solo responsabile per la scelta finale del prodotto idoneo a garantire i requisiti prestazionali e di sicurezza richiesti dall'applicazione.

Le informazioni e i dati tecnici contenute nelle schede prodotto devono essere analizzate da utenti con competenze tecniche adeguate.

IVG Colbachini non è responsabile per un uso diverso, da parte dell'utilizzatore finale, da quello confermato nei propri cataloghi, schede prodotto, offerte, conferme d'ordine ed eventuali raccomandazioni allegate.

Una scelta inappropriata del prodotto o la mancata osservanza delle procedure per l'installazione, l'uso, manutenzione e lo stoccaggio dei tubi può comportare la rottura del tubo e causare danni a cose e/o lesioni gravi a persone.

Per la scelta ed un uso corretto dei prodotti IVG fare riferimento anche al documento "Raccomandazioni per la scelta, lo stoccaggio, l'uso e manutenzione dei tubi flessibili in gomma" fornite da Assogomma e disponibili su www.ivgspa.it. Tali raccomandazioni sono in accordo alla norma internazionale ISO 8331, "Tubi in gomma e plastica e tubi raccordati – Linee guida per la scelta, stoccaggio, uso e manutenzione".

Per motivi di sicurezza non va mai superata la pressione di esercizio indicata nella scheda tecnica del prodotto.

Per impieghi specifici dei tubi in gomma si rimanda alle prescrizioni di legge o alle specifiche normative di rispondenza; in aggiunta sono disponibili ulteriori raccomandazioni per impieghi particolarmente critici.

Per informazioni in merito, contattare il Servizio Marketing (marketing@ivgspa.it).