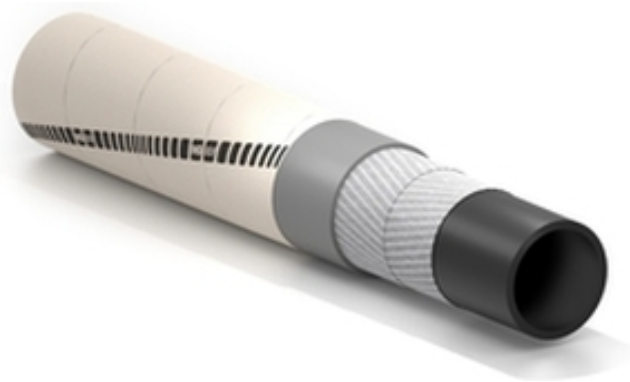


Essen

Kühlwasserdruckschlauch mit Glasfibernumlage



Verwendung:

Druckschlauch zur Förderung von Kühlwasser. Eigens entwickelt zum Einsatz in Stahlwerken, Gießereien, Glasindustrien und allen Arbeitsbereichen, wo ein Schlauch neben Hitzequellen eingesetzt wird und wo ein Schlauch mit Beständigkeit gegen Hitzestrahlen, offene Flammen und weißglühende Metallsplinter verlangt wird.

Beständig gegen Strahlungshitze bis +530°C
Länge bis 120 m
Perfekte Vulkanisierung

Seele:

EPDM-Gummi, schwarz, glatt.

Einlagen:

hochzähes synthetisches Cordgewebe.

Decke:

aufvulkanisierte Glasfibernumlage, hitzebeständig.
Die Decke mit Glasfibernumlage ist beständig gegen Strahlungshitze bis +530°C.

Temperaturbereich:

-40°C bis +120°C.



Essen



Artikelnummer	Innendurchmesser		Außendurchmesser		Betriebsdruck		Berstdruck		Theorisches Gewicht		Maximale Länge	
	mm	inch	mm	inch	bar	psi	bar	psi	kg/m	lbs/ft	m	ft
1345621	13	1/2	22	0,87	10	150	30	450	0,31	0,21	120	400
1308424	16	5/8	26,5	1,04	10	150	30	450	0,43	0,29	120	400
1244612	19	3/4	30,5	1,20	10	150	30	450	0,56	0,38	120	400
1297112	25	1	38,5	1,52	10	150	30	450	0,85	0,57	120	400
1308432	32	1-1/4	43	1,69	10	150	30	450	0,8	0,54	120	400
1297090	38	1-1/2	57,5	2,27	10	150	30	450	1,81	1,22	120	400
1368729	51	2	64,5	2,54	10	150	30	450	1,5	1,01	120	400
1308408	63,5	2-1/2	79	3,11	10	150	30	450	2,2	1,48	120	400
1348531	76	3	95,5	3,76	10	150	30	450	3,17	2,13	120	400
1314408	102	4	119,5	4,71	10	150	30	450	3,68	2,47	120	400

Außerdem lieferbar auf Anfrage:

1. Andere Abmessungen.
2. Andere Betriebsdrücke.
3. Essen/isolierend mit elektrischem Widerstand $\geq 1 \times 10^8 \Omega/m$.
4. Essen/isolierend/CR elektrisch isolierend, mit zusätzlicher CR-Gummi-Folie mit Eigenschaften von Flammbeständigkeit nach ASTM C 542.

SPECIAL DETAILS

SICHERHEITSINFORMATIONEN – VERANTWORTUNG DES ANWENDERS

Die Lebensdauer der Gummischläuche ist abhängig vom Verwendungszweck. Die Geräte und die Anlagen, in denen der Schlauch installiert wird, müssen auf sichere Weise entworfen werden. Da unser Schlauch dazu bestimmt ist, verschiedene Anwendungen zu haben, kann IVG Colbachini SpA das reibungslose Funktionieren des Produkts in allen Situationen nicht garantieren. Die Analyse der technischen Aspekte mit Bezug auf die spezifischen Anwendungsfälle muss vom Benutzer bei der Produktauswahl, die seinen Bedürfnissen entspricht, durchgeführt werden. Mit Blick auf die Vielfalt der Betriebsbedingungen und -Applikationen des IVG-Schlauchs ist ausschließlich der Benutzer für die endgültige Wahl des Produkts verantwortlich, das am besten geeignet ist, die Leistungs- und Sicherheitsanforderungen, die die Anwendung erfordert, zu garantieren.

Die in den Produktblättern angegebenen Informationen und technischen Daten müssen durch befähigte Anwender mit geeigneten technischen Kenntnissen analysiert werden.

IVG Colbachini übernimmt keine Haftung für Einsatzzwecke seitens des Endverbrauchers, die von denen in den Katalogen, Datenblättern, Angeboten, Auftragsbestätigungen und eventuellen beigefügten Empfehlungen abweichen.

Eine unsachgemäße Produktauswahl oder das Nichtbefolgen der Installation-, Benutzung-, Wartungs-, und Lagerungsverfahren der Schläuche kann Schlauchbrüche, Sachschaden oder Verletzungen von Personen verursachen.

Für die Auswahl und die ordnungsgemäße Verwendung der IVG-Produkte beachten Sie bitte das Dokument „Empfehlungen zur Auswahl, Lagerung, Verwendung und Wartung von Gummischläuchen“ vom „Assogomma“-Verband zur Verfügung gestellt und auf www.ivgspa.it (auf Englisch) abrufbar. Diese Empfehlungen sind gemäß der internationalen Norm ISO 8331 „Gummi- und Kunststoffschläuche und -schlauchleitungen – Leitlinie für die Auswahl, Lagerung, Verwendung und Wartung“.

Aus Sicherheitsgründen, max. zulässigen im Produktdatenblatt angegebenen Betriebsüberdruck nicht überschreiten.

Für spezifische Anwendungen der Gummischläuche beziehen Sie sich bitte auf die entsprechenden gesetzlichen Vorgaben oder auf die jeweiligen Vorschriften. Zusätzlich sind weitere Empfehlungen für kritische Einsätze zur Verfügung.

Für weitere Auskünfte wenden Sie sich bitte an unsere Marketingabteilung (marketing@ivgspa.it).