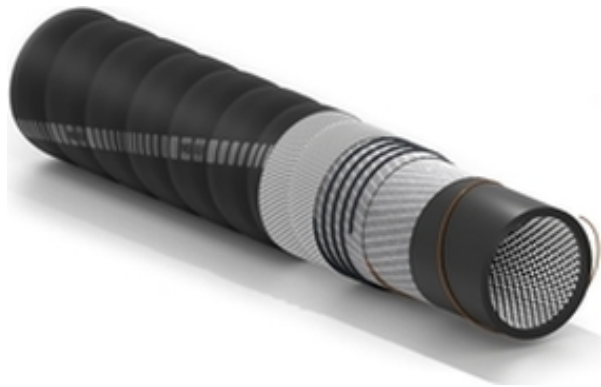


Volga Fra Ceramic

Poudres très abrasives, structure jonctions demi-coquilles Volga Fra - PATENTED -



Applications:

refoulement pneumatique de matériaux hautement abrasifs tels que ciment sec, charbon, poussières céramiques ou minérales, verre recyclé. Utilisé dans les industries métallurgiques, minières, céramiques et verrières, dans le secteur du dragage, dans les cimenteries, dans la production de matériaux isolants. Il résiste mieux à l'abrasion qu'un tuyau en caoutchouc anti-abrasif standard. Breveté IT **102023000002472, EP 4417858.**

Résistance exceptionnelle à l'abrasion
Système complet de raccords à montage rapide
Durée de vie plus longue

Tube:

composé par des disques en céramique d'alumine frittée noyés dans du caoutchouc noir anti-abrasif, résistant au passage de matériaux hautement abrasifs.

Armature:

nappes synthétiques très résistantes, spirale en acier et fil de masse antistatique noyées.

Revêtement:

EPDM noir ondulé (aspect bandelé) résistant aux agents atmosphériques et à l'ozone.

Gamme de températures:

de -30°C à +70°C.

Marquage:

bande transfert de couleur blanc / rouge "IVG Abr (logotype application)...".



Volga Fra Ceramic



Référence	Diamètre intérieur		Diamètre extérieur		Pression De service		Pression d'éclatement		Poids nominal		Rayon De courbure		Aspiration	Longueur maximum	
	mm	inch	mm	inch	bar	psi	bar	psi	kg/m	lbs/ft	mm	inch		bar	m
1498886	51	2	83	3,27	10	150	30	450	4,68	3,14	255	10,0	0,9	60	200
1500139	65	2 9/16	96	3,78	10	150	30	450	5,68	3,82	325	12,8	0,9	60	200
1498932	80	3 5/32	112	4,41	10	150	30	450	7,31	4,91	400	15,7	0,9	60	200
1497391	100	4	132	5,20	10	150	30	450	8,65	6,33	500	19,7	0,9	60	200
1499157	125	4 59/64	157	6,18	10	150	30	450	10,66	7,16	625	24,6	0,9	60	200
1498614	150	5 29/32	182	7,17	10	150	30	450	14,05	9,44	750	29,5	0,9	60	200
1498509	200	7 7/8	233	9,17	10	150	30	450	18,05	12,13	1750	68,9	0,9	60	200
1498517	250	9 27/32	287	11,30	10	150	30	450	23,84	16,02	2190	86,2	0,9	12	40
2300497	300	11 13/16	340,5	13,41	10	150	30	450	31,48	21,15	2500	98,4	0,9	12	40

Autres versions disponibles sur demande:

1. Structure nappée textile où spiralée revêtement lisse.

Raccords conseillés:



Volga fra couplings

SPECIAL DETAILS

CONSIGNES DE SÉCURITÉ - RESPONSABILITÉS DE L'UTILISATEUR

La durée de vie des tuyaux en caoutchouc dépend principalement de l'utilisation à laquelle ils sont destinés. Les machines et les systèmes où les tuyaux sont installés doivent être conçus de manière à garantir la sécurité. Au vu des diverses applications auxquelles le tuyau peut être soumis, IVG Colbachini SpA ne peut garantir le bon fonctionnement du produit dans toute situation, en effet il appartient aux utilisateurs d'effectuer au préalable l'analyse des aspects techniques liés aux applications particulières lorsqu'ils choisissent le produit qui répond au mieux à leurs exigences. Compte tenu de la diversité des conditions de fonctionnement et des applications du tuyau IVG, l'utilisateur est donc seul responsable du choix final du produit jugé apte à satisfaire aux exigences en termes de performances et de sécurité requises pour l'application.

Les informations et données techniques figurant dans les fiches techniques des produits doivent être examinées par des utilisateurs disposant des compétences techniques appropriées.

IVG Colbachini n'est pas responsable pour une utilisation, de la part de l'utilisateur final, différente de celle indiquée dans ses catalogues, fiches produits, offres, confirmations de commande et éventuelles recommandations jointes.

Un choix inapproprié du produit ou le non-respect des procédures d'installation, d'utilisation, d'entretien et de stockage des tuyaux peut entraîner la rupture du tuyau et provoquer des dommages matériels et/ou des blessures graves aux personnes.

Pour la sélection et l'utilisation correcte des produits IVG, vous pouvez également consulter le document "Recommandations pour la sélection, le stockage, l'utilisation et l'entretien des tuyaux en caoutchouc" fourni par Assogomma et disponible sur le site www.ivgspa.it. Ces recommandations sont conformes à la norme internationale ISO 8331, "Tuyaux et flexibles en plastique et en caoutchouc - Directives pour la sélection, le stockage, l'utilisation et l'entretien".

Pour des raisons de sécurité, ne dépassez jamais la pression de service indiquée dans la fiche technique du produit.

Pour des applications spécifiques, veuillez consulter les normes légales des secteurs concernés; d'ultérieures recommandations sont disponibles en outre pour les applications particulièrement critiques.

Pour plus d'informations, veuillez contacter le service Marketing (marketing@ivgspa.it).