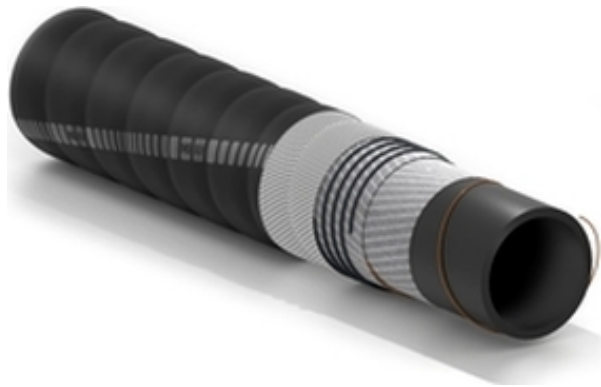


# Volga Fra



## Materialförderschlauch für starke Beanspruchung mit Flansch-Halbschalen UNI PN 10



### Verwendung:

Spiralsaug- und -druckschlauch mit gewellter Decke, zur Förderung von abrasiven Materialien sowohl trocken, als auch mit Wasser gemischt (Sand, Zement, Futtermittel usw.). Er kann an Ort und Stelle zugeschnitten und eingebunden werden.

Abriebsbeständig  
Umfassendes System mit  
Schnellmontage-Kupplungen  
Einfacher Austausch

### Seele:

NR/SBR-Gummi, schwarz, glatt, antistatisch und abriebsbeständig.

### Einlagen:

hochzähes synthetisches Cordgewebe, Stahldrahtspirale und antistatische Kupferlitze.

### Decke:

EPDM-Gummi, schwarz, gewellt (stoffgemustert), ozon- und witterungsbeständig.

### Temperaturbereich:

-40°C bis +70°C.

### Kennzeichnung:

Transferstreifen rot "IVG Abr (Logo Produktfamilie)...".



# Volga Fra



Artikelnummer	Innendurchmesser		Außendurchmesser		Betriebsdruck		Berstdruck		Theoretisches Gewicht		Biegeradius		Vakuum	Maximale Länge	
	mm	inch	mm	inch	bar	psi	bar	psi	kg/m	lbs/ft	mm	inch		bar	m
1454919	51	2	83	3,27	10	150	30	450	3,75	2,52	250	9,9	0,9	60	200
1458361	65	2-9/16	96	3,78	10	150	30	450	4,53	3,04	325	12,8	0,9	60	200
1454889	80	3-5/32	112	4,41	10	150	30	450	5,84	3,92	400	15,8	0,9	60	200
1453726	100	4	132	5,20	10	150	30	450	6,86	4,61	500	19,7	0,9	60	200
1454897	125	5	157	6,19	10	150	30	450	8,43	5,67	650	25,6	0,9	60	200
1442449	150	6	182	7,17	10	150	30	450	11,5	7,73	750	29,6	0,9	60	200
1454927	200	8	233	9,18	10	150	30	450	14,78	9,93	1750	69,0	0,9	60	200
1454900	250	10	287	11,31	10	150	30	450	19,62	13,19	2000	78,8	0,9	12	40
1454935	300	11-13/16	340,5	13,42	10	150	30	450	26,53	17,83	2500	98,5	0,9	12	40

**Außerdem lieferbar auf Anfrage:**

1. Braune NK-Gummi-Seele für abrasive Materialien
2. Weiße NK-Gummi-Seele für flüssige Lebensmittel, mit FDA- und BfR-Zulassung
3. Schwarz, aus Techno-Polymer Seele, mit hoher Beständigkeit gegen Chemikalien und warmen abrasiven Materialien (bis 100°C).

**Empfohlene Kupplungen:**



Volga fra couplings

## SPECIAL DETAILS

### SICHERHEITSMFORMATIONEN – VERANTWORTUNG DES ANWENDERS

Die Lebensdauer der Gummischläuche ist abhängig vom Verwendungszweck. Die Geräte und die Anlagen, in denen der Schlauch installiert wird, müssen auf sichere Weise entworfen werden. Da unser Schlauch dazu bestimmt ist, verschiedene Anwendungen zu haben, kann IVG Colbachini SpA das reibungslose Funktionieren des Produkts in allen Situationen nicht garantieren. Die Analyse der technischen Aspekte mit Bezug auf die spezifischen Anwendungsfälle muss vom Benutzer bei der Produktauswahl, die seinen Bedürfnissen entspricht, durchgeführt werden. Mit Blick auf die Vielfalt der Betriebsbedingungen und -Applikationen des IVG-Schlauchs ist ausschließlich der Benutzer für die endgültige Wahl des Produkts verantwortlich, das am besten geeignet ist, die Leistungs- und Sicherheitsanforderungen, die die Anwendung erfordert, zu garantieren.

Die in den Produktblättern angegebenen Informationen und technischen Daten müssen durch befähigte Anwender mit geeigneten technischen Kenntnissen analysiert werden.

IVG Colbachini übernimmt keine Haftung für Einsatzzwecke seitens des Endverbrauchers, die von denen in den Katalogen, Datenblättern, Angeboten, Auftragsbestätigungen und eventuellen beigefügten Empfehlungen abweichen.

Eine unsachgemäße Produktauswahl oder das Nichtbefolgen der Installation-, Benutzung-, Wartungs-, und Lagerungsverfahren der Schläuche kann Schlauchbrüche, Sachschaden oder Verletzungen von Personen verursachen.

Für die Auswahl und die ordnungsgemäße Verwendung der IVG-Produkte beachten Sie bitte das Dokument „Empfehlungen zur Auswahl, Lagerung, Verwendung und Wartung von Gummischläuchen“ vom „Assogomma“-Verband zur Verfügung gestellt und auf [www.ivgspa.it](http://www.ivgspa.it) (auf Englisch) abrufbar. Diese Empfehlungen sind gemäß der internationalen Norm ISO 8331 „Gummi- und Kunststoffschläuche und -schlauchleitungen – Leitlinie für die Auswahl, Lagerung, Verwendung und Wartung“.

Aus Sicherheitsgründen, max. zulässigen im Produktdatenblatt angegebenen Betriebsüberdruck nicht überschreiten.

Für spezifische Anwendungen der Gummischläuche beziehen Sie sich bitte auf die entsprechenden gesetzlichen Vorgaben oder auf die jeweiligen Vorschriften. Zusätzlich sind weitere Empfehlungen für kritische Einsätze zur Verfügung.

Für weitere Auskünfte wenden Sie sich bitte an unsere Marketingabteilung ([marketing@ivgspa.it](mailto:marketing@ivgspa.it)).