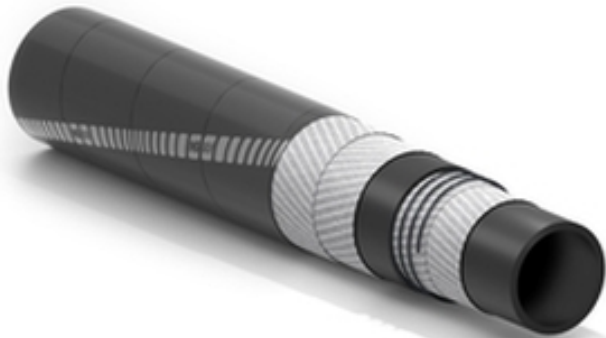


Houston

Tubo per mandata e aspirazione acqua calda



Applicazione:

tubo spiralato liscio per mandata e aspirazione di acqua calda, anche leggermente acida o liquidi non aggressivi. Idoneo per numerose applicazioni nell' industria chimica. Vedi tabella IVG di resistenza chimica.

Tubo multiservizio
Lunga durata di vita
Lunghezza fino a 120 m

Sottostrato:
nero, liscio, in gomma EPDM.

Rinforzo:
tessuti sintetici ad alta resistenza, spirale d'acciaio incorporata.

Copertura:
nera, liscia (ad impressione tela), in gomma EPDM, resistente al calore, agli agenti atmosferici e all'ozono.

Temperatura:
da -40°C a +120°C.

Marcatura:
transfer di colore verde "IVG Hot (logo applicazione)...".



Houston



Codice	Diametro Interno		Diametro Esterno		Pressione Lavoro		Pressione Scoppio		Peso Nominale		Raggio Curvatura		Aspirazione	Lunghezza Massima	
	mm	inch	mm	inch	bar	psi	bar	psi	kg/m	lbs/ft	mm	inch	bar	m	ft
1378406	13	1/2	23	0,91	10	150	30	450	0,41	0,28	55	2,2	0,9	120	400
1379526	16	5/8	26	1,02	10	150	30	450	0,49	0,33	65	2,6	0,9	120	400
1338978	19	3/4	29	1,14	10	150	30	450	0,57	0,39	80	3,2	0,9	120	400
1390279	22	55/64	32	1,26	10	150	30	450	0,63	0,42	95	3,7	0,9	120	400
1170414	25	1	35	1,38	10	150	30	450	0,71	0,48	105	4,1	0,9	120	400
1182463	32	1-1/4	42	1,65	10	150	30	450	0,87	0,59	135	5,3	0,9	120	400
1285246	38	1-1/2	49	1,93	10	150	30	450	1,16	0,78	165	6,5	0,9	120	400
1216201	51	2	63	2,48	10	150	30	450	1,66	1,12	230	9,1	0,9	120	400
1250027	60	2-3/8	72	2,84	10	150	30	450	2,02	1,36	360	14,2	0,9	120	400
1285262	63,5	2-1/2	76,5	3,01	10	150	30	450	2,28	1,53	290	11,4	0,9	120	400
1285270	76	3	91	3,59	10	150	30	450	2,98	2,00	360	14,2	0,9	120	400

Varianti disponibili a richiesta:

1. Diametri diversi.
2. Coperture in diverse colorazioni.
3. Pressioni di esercizio diverse.
4. Houston/reel, idoneo per essere avvolto su arrotolatore.
5. Houston/LO con copertura ondulata.

Raccordi consigliati:



Camlock

SPECIAL DETAILS

INFORMAZIONI PER LA SICUREZZA – RESPONSABILITÀ DELL'UTENTE

I tubi in gomma hanno una durata che varia soprattutto in base all'utilizzo a cui sono destinati.

Le apparecchiature e i sistemi in cui il tubo viene installato devono essere progettate in modo sicuro. In funzione della varietà degli impieghi a cui il tubo può essere destinato, **IVG Colbachini** non garantisce il corretto funzionamento del prodotto per tutte le situazioni in quanto l'analisi degli aspetti tecnici relativi a impieghi molto particolari è compito dell'utilizzatore al momento di scegliere il prodotto più adatto alle proprie esigenze. Dunque, in relazione alla varietà delle condizioni operative e delle applicazioni per le quali i prodotti IVG possono essere acquistati, l'utilizzatore è il solo responsabile per la scelta finale del prodotto idoneo a garantire i requisiti prestazionali e di sicurezza richiesti dall'applicazione.

Le informazioni e i dati tecnici contenute nelle schede prodotto devono essere analizzate da utenti con competenze tecniche adeguate.

IVG Colbachini non è responsabile per un uso diverso, da parte dell'utilizzatore finale, da quello confermato nei propri cataloghi, schede prodotto, offerte, conferme d'ordine ed eventuali raccomandazioni allegate.

Una scelta inappropriata del prodotto o la mancata osservanza delle procedure per l'installazione, l'uso, manutenzione e lo stoccaggio dei tubi può comportare la rottura del tubo e causare danni a cose e/o lesioni gravi a persone.

Per la scelta ed un uso corretto dei prodotti IVG fare riferimento anche al documento "Raccomandazioni per la scelta, lo stoccaggio, l'uso e manutenzione dei tubi flessibili in gomma" fornite da Assogomma e disponibili su www.ivgspa.it. Tali raccomandazioni sono in accordo alla norma internazionale ISO 8331, "Tubi in gomma e plastica e tubi raccordati – Linee guida per la scelta, stoccaggio, uso e manutenzione".

Per motivi di sicurezza non va mai superata la pressione di esercizio indicata nella scheda tecnica del prodotto.

Per impieghi specifici dei tubi in gomma si rimanda alle prescrizioni di legge o alle specifiche normative di rispondenza; in aggiunta sono disponibili ulteriori raccomandazioni per impieghi particolarmente critici.

Per informazioni in merito, contattare il Servizio Marketing (marketing@ivgspa.it).