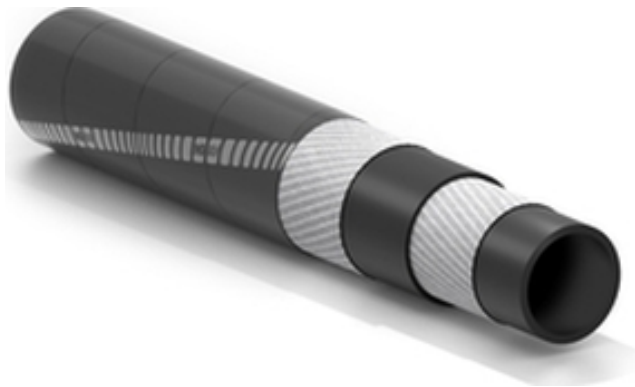


Nairobi

Tuyau pour refoulement eau



Applications:

tuyau nappé textile avec plis séparés, structure robuste, pour refoulement d'eau et de liquides non corrosifs. Indiqué pour être enroulé sur enrouleur, il est utilisé surtout dans l'industrie, le bâtiment et le milieu agricole.

Convient pour être enroulé sur bobine
Tuyau robuste avec tissus séparés
Longueur jusqu'à 120 m

Tube:

caoutchouc synthétique noir lisse.

Armature:

nappes synthétiques très résistantes séparées par des couches de caoutchouc.

Revêtement:

caoutchouc synthétique noir lisse (aspect bandelé) résistant à l'ozone et aux agents atmosphériques.

Gamme de températures:

de -30°C à +70°C.

Marquage:

bande transfert de couleur verte "IVG Water (logotype application)...".



Nairobi



Référence	Diamètre intérieur		Diamètre extérieur		Pression De service		Pression d'éclatement		Poids nominal		Longueur maximum	
	mm	inch	mm	inch	bar	psi	bar	psi	kg/m	lbs/ft	m	ft
1205811	12	15/32	30	1,18	10	150	30	450	0,79	0,53	120	400
1027425	16	5/8	24	0,95	10	150	30	450	0,32	0,22	120	400
1456300	20	25/32	30	1,18	10	150	30	450	0,51	0,34	120	400
1027476	22	7/8	32	1,26	10	150	30	450	0,58	0,39	120	400
1027484	25	1	34	1,34	10	150	30	450	0,55	0,37	120	400
1457306	30	1-3/16	41,5	1,64	10	150	30	450	0,82	0,55	120	400
1027549	35	1-3/8	48	1,89	10	150	30	450	1,13	0,76	120	400
1457144	40	1-37/64	54,5	2,15	10	150	30	450	1,35	0,91	120	400
1027603	45	1-49/64	61	2,40	10	150	30	450	1,74	1,17	120	400
1457136	51	2	69	2,72	10	150	30	450	2,16	1,45	120	400

Autres versions disponibles sur demande:

1. Autres diamètres.
2. Autres pressions de service.

Raccords conseillés:



Express



Camlock



Claw type G

SPECIAL DETAILS

CONSIGNES DE SÉCURITÉ - RESPONSABILITÉS DE L'UTILISATEUR

La durée de vie des tuyaux en caoutchouc dépend principalement de l'utilisation à laquelle ils sont destinés. Les machines et les systèmes où les tuyaux sont installés doivent être conçus de manière à garantir la sécurité. Au vu des diverses applications auxquelles le tuyau peut être soumis, IVG Colbachini SpA ne peut garantir le bon fonctionnement du produit dans toute situation, en effet il appartient aux utilisateurs d'effectuer au préalable l'analyse des aspects techniques liés aux applications particulières lorsqu'ils choisissent le produit qui répond au mieux à leurs exigences. Compte tenu de la diversité des conditions de fonctionnement et des applications du tuyau IVG, l'utilisateur est donc seul responsable du choix final du produit jugé apte à satisfaire aux exigences en termes de performances et de sécurité requises pour l'application.

Les informations et données techniques figurant dans les fiches techniques des produits doivent être examinées par des utilisateurs disposant des compétences techniques appropriées.

IVG Colbachini n'est pas responsable pour une utilisation, de la part de l'utilisateur final, différente de celle indiquée dans ses catalogues, fiches produits, offres, confirmations de commande et éventuelles recommandations jointes.

Un choix inapproprié du produit ou le non-respect des procédures d'installation, d'utilisation, d'entretien et de stockage des tuyaux peut entraîner la rupture du tuyau et provoquer des dommages matériels et/ou des blessures graves aux personnes.

Pour la sélection et l'utilisation correcte des produits IVG, vous pouvez également consulter le document "Recommandations pour la sélection, le stockage, l'utilisation et l'entretien des tuyaux en caoutchouc" fourni par Assogomma et disponible sur le site www.ivgspa.it. Ces recommandations sont conformes à la norme internationale ISO 8331, "Tuyaux et flexibles en plastique et en caoutchouc - Directives pour la sélection, le stockage, l'utilisation et l'entretien".

Pour des raisons de sécurité, ne dépassez jamais la pression de service indiquée dans la fiche technique du produit.

Pour des applications spécifiques, veuillez consulter les normes légales des secteurs concernés; d'ultérieures recommandations sont disponibles en outre pour les applications particulièrement critiques.

Pour plus d'informations, veuillez contacter le service Marketing (marketing@ivgspa.it).