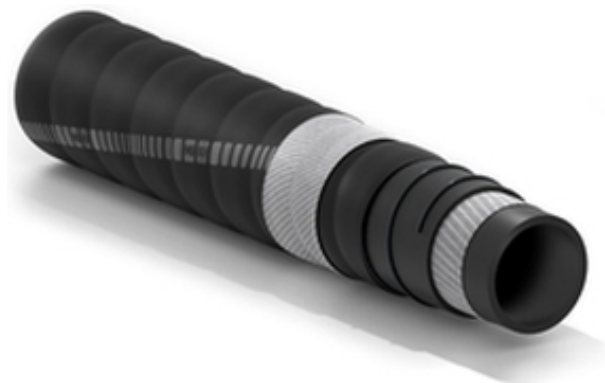


Amalfi LO



Schlauch für Abgas mit Meerwasser gemischt



Verwendung:

leichter und flexibler Spiralschlauch mit gewellter Decke für Abgas mit Meerwasser gemischt in Freizeitbooten max 24 m lang.

Mit Zulassung R.I.N.A. und Lloyd's
Große Auswahl
Exzellenter Biegeradius

Normen:

ISO 13363:2016 Typ 2B Zulassung RINA und Lloyd's. SAE J 2006:2013 Typ R2 Zulassung RINA und Lloyd's.



Seele:

synthetischer Gummi, schwarz, glatt, abgasbeständig.

Einlagen:

hochzähes synthetisches Cordgewebe und Stahldrahtspirale.

Decke:

synthetischer Gummi, schwarz, gewellt (stoffgemustert), flammwidrig, öl-, witterungs- und abriebsbeständig.

Temperaturbereich:

-30°C bis +100°C.

Kennzeichnung:

Transferstreifen rot: IVG BOAT AMALFI LO MARINE WET EXHAUST B.P. 2,5 bar 37,5 psi -30°C+100°C -22°F+212°F RINA N° DIP437423CS/003 ISO 13363:16 2B LLOYD'S LR2003044TA SAE J 2006:13 R2 I.D. M/Y.



Amalfi LO



Artikelnummer	Innendurchmesser		Berstdruck		Theorisches Gewicht		Biegeradius		Maximale Länge	
	mm	inch	bar	psi	kg/m	lbs/ft	mm	inch	m	ft
1439103	76	3	2,5	38	1,74	1,17	230	9,1	60	200
1441221	80	3-5/32	2,5	38	1,82	1,22	240	9,5	60	200
1439111	90	3-35/64	2,5	38	2,03	1,36	315	12,4	60	200
1439359	102	4	2,5	38	2,37	1,59	350	13,8	60	200
1443330	110	4-21/64	2,5	38	2,58	1,73	440	17,3	60	200
1448935	114	4-31/64	2,5	38	2,67	1,79	500	19,7	60	200
1440845	120	4-23/32	2,5	38	2,81	1,89	530	20,9	60	200
1440667	125	5	2,5	38	2,92	1,96	560	22,1	60	200
1439340	127	5	2,5	38	2,96	1,99	560	22,1	60	200
1439308	130	5-1/8	2,5	38	3,03	2,04	582	22,9	12	40
1439120	152	6	2,5	38	3,52	2,37	680	26,8	60	200
1440055	203	8	2,5	38	5,52	3,71	1100	43,3	60	200
1439294	205	8-5/94	2,5	38	5,57	3,74	1200	47,3	12	40
1444166	254	10	2,5	38	8,00	5,38	1400	55,2	12	40

Außerdem lieferbar auf Anfrage:

1. Andere Abmessungen.

SPECIAL DETAILS

SICHERHEITSINFORMATIONEN – VERANTWORTUNG DES ANWENDERS

Die Lebensdauer der Gummischläuche ist abhängig vom Verwendungszweck. Die Geräte und die Anlagen, in denen der Schlauch installiert wird, müssen auf sichere Weise entworfen werden. Da unser Schlauch dazu bestimmt ist, verschiedene Anwendungen zu haben, kann IVG Colbachini SpA das reibungslose Funktionieren des Produkts in allen Situationen nicht garantieren. Die Analyse der technischen Aspekte mit Bezug auf die spezifischen Anwendungsfälle muss vom Benutzer bei der Produktauswahl, die seinen Bedürfnissen entspricht, durchgeführt werden. Mit Blick auf die Vielfalt der Betriebsbedingungen und -Applikationen des IVG-Schlauchs ist ausschließlich der Benutzer für die endgültige Wahl des Produkts verantwortlich, das am besten geeignet ist, die Leistungs- und Sicherheitsanforderungen, die die Anwendung erfordert, zu garantieren.

Die in den Produktblättern angegebenen Informationen und technischen Daten müssen durch befähigte Anwender mit geeigneten technischen Kenntnissen analysiert werden.

IVG Colbachini übernimmt keine Haftung für Einsatzzwecke seitens des Endverbrauchers, die von denen in den Katalogen, Datenblättern, Angeboten, Auftragsbestätigungen und eventuellen beigefügten Empfehlungen abweichen.

Eine unsachgemäße Produktauswahl oder das Nichtbefolgen der Installation-, Benutzung-, Wartungs-, und Lagerungsverfahren der Schläuche kann Schlauchbrüche, Sachschaden oder Verletzungen von Personen verursachen.

Für die Auswahl und die ordnungsgemäße Verwendung der IVG-Produkte beachten Sie bitte das Dokument „Empfehlungen zur Auswahl, Lagerung, Verwendung und Wartung von Gummischläuchen“ vom „Assogomma“-Verband zur Verfügung gestellt und auf www.ivgspa.it (auf Englisch) abrufbar. Diese Empfehlungen sind gemäß der internationalen Norm ISO 8331 „Gummi- und Kunststoffschläuche und -schlauchleitungen – Leitlinie für die Auswahl, Lagerung, Verwendung und Wartung“.

Aus Sicherheitsgründen, max. zulässigen im Produktdatenblatt angegebenen Betriebsüberdruck nicht überschreiten.

Für spezifische Anwendungen der Gummischläuche beziehen Sie sich bitte auf die entsprechenden gesetzlichen Vorgaben oder auf die jeweiligen Vorschriften. Zusätzlich sind weitere Empfehlungen für kritische Einsätze zur Verfügung.

Für weitere Auskünfte wenden Sie sich bitte an unsere Marketingabteilung (marketing@ivgspa.it).