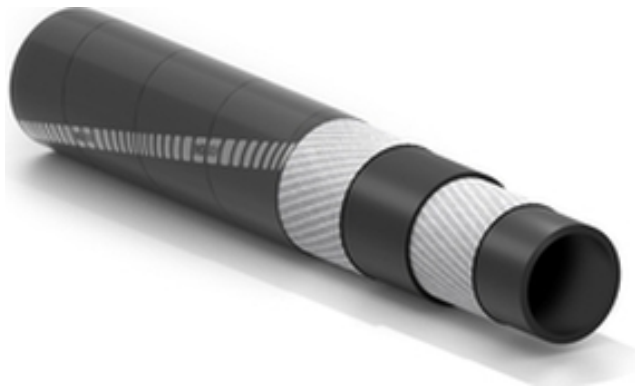


AIR NF F 11-380/cat.2

Tubo per aria compressa



Normative:

BS 6853 Cat. Ia Int. Cat. Ia Ext. EN 45545-2:2015
HL3 R22 e R23. NF F11-380:2017/CAT.2.

Applicazione:

tubo cord progettato per veicolare aria compressa nei sistemi dei vagoni ferroviari e delle locomotive, realizzato in accordo alla norma NF F11-380:2017/CAT.2. Resistente al fuoco, con bassa tossicità ed emissione fumi. Halogen free.

Tubo multiservizio per aria compressa
In accordo a EN 45545 HL3 R22 e R23
Resistente al fuoco, halogen free



Sottostrato:

nero, liscio, in gomma sintetica.

Rinforzo:

tessuti sintetici ad alta resistenza.

Copertura:

nera, liscia (ad impressione tela) in gomma sintetica, resistente agli agenti atmosferici, all'ozono, agli oli ed al fuoco.

Temperatura:

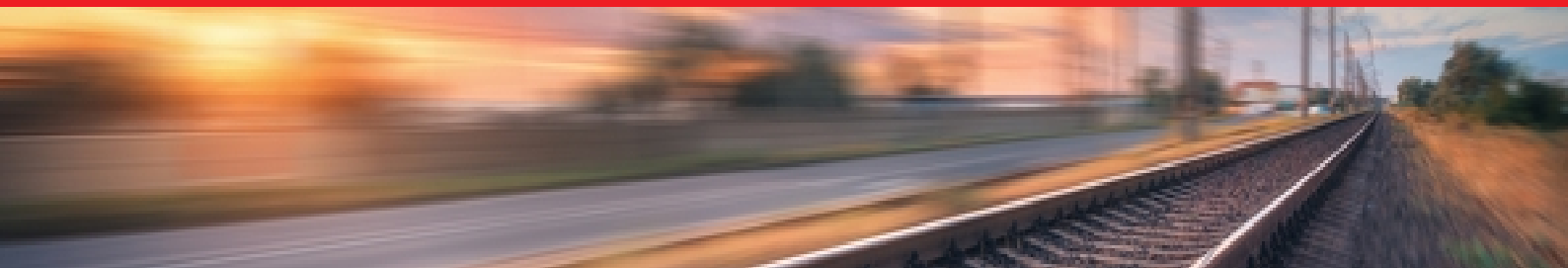
da -30°C a +70°C.

Marcatura:

transfer di colore bianco "IVG-trimestre e anno di produzione-D.I.-NF F 11-380 CAT 2-n° lotto"



AIR NF F 11-380/cat.2



Codice	Diametro Interno		Diametro Esterno		Pressione Lavoro		Pressione Scoppio		Peso Nominale		Lunghezza Massima	
	mm	inch	mm	inch	bar	psi	bar	psi	kg/m	lbs/ft	m	ft
1450719	6	1/4	16	0,63	10	150	50	750	0,23	0,16	60	200
1438212	8	5/16	18	0,71	10	150	50	750	0,27	0,18	60	200
1438441	10	25/64	22	0,87	10	150	50	750	0,41	0,28	60	200
1432826	12	15/32	24	0,95	10	150	50	750	0,46	0,31	60	200
1449869	13	1/2	26	1,02	10	150	50	750	0,51	0,34	60	200
1414844	15	19/32	27	1,06	10	150	50	750	0,54	0,36	60	200
1438581	16	5/8	29	1,14	10	150	50	750	0,59	0,40	60	200
1436066	19	3/4	33	1,30	10	150	50	750	0,76	0,51	60	200
1432419	20	25/32	34	1,34	10	150	50	750	0,79	0,53	60	200
1432427	22	7/8	37	1,46	10	150	50	750	0,94	0,63	60	200
1449451	25	1	39,5	1,56	10	150	50	750	0,97	0,65	60	200
1437127	28	1/7-64	47	1,85	10	150	50	750	1,54	1,04	60	200
1480308	32	1 1/4	49	1,93	10	150	50	750	1,44	0,97	60	200
1499556	38	1 1/2	57	2,24	10	150	50	750	1,95	1,31	60	200

Varianti disponibili a richiesta:

1. Diametri diversi.

SPECIAL DETAILS

INFORMAZIONI PER LA SICUREZZA – RESPONSABILITÀ DELL'UTENTE

I tubi in gomma hanno una durata che varia soprattutto in base all'utilizzo a cui sono destinati.

Le apparecchiature e i sistemi in cui il tubo viene installato devono essere progettate in modo sicuro. In funzione della varietà degli impieghi a cui il tubo può essere destinato, **IVG Colbachini** non garantisce il corretto funzionamento del prodotto per tutte le situazioni in quanto l'analisi degli aspetti tecnici relativi a impieghi molto particolari è compito dell'utilizzatore al momento di scegliere il prodotto più adatto alle proprie esigenze. Dunque, in relazione alla varietà delle condizioni operative e delle applicazioni per le quali i prodotti IVG possono essere acquistati, l'utilizzatore è il solo responsabile per la scelta finale del prodotto idoneo a garantire i requisiti prestazionali e di sicurezza richiesti dall'applicazione.

Le informazioni e i dati tecnici contenute nelle schede prodotto devono essere analizzate da utenti con competenze tecniche adeguate.

IVG Colbachini non è responsabile per un uso diverso, da parte dell'utilizzatore finale, da quello confermato nei propri cataloghi, schede prodotto, offerte, conferme d'ordine ed eventuali raccomandazioni allegate.

Una scelta inappropriata del prodotto o la mancata osservanza delle procedure per l'installazione, l'uso, manutenzione e lo stoccaggio dei tubi può comportare la rottura del tubo e causare danni a cose e/o lesioni gravi a persone.

Per la scelta ed un uso corretto dei prodotti IVG fare riferimento anche al documento "Raccomandazioni per la scelta, lo stoccaggio, l'uso e manutenzione dei tubi flessibili in gomma" fornite da Assogomma e disponibili su www.ivgspa.it. Tali raccomandazioni sono in accordo alla norma internazionale ISO 8331, "Tubi in gomma e plastica e tubi raccordati – Linee guida per la scelta, stoccaggio, uso e manutenzione".

Per motivi di sicurezza non va mai superata la pressione di esercizio indicata nella scheda tecnica del prodotto.

Per impieghi specifici dei tubi in gomma si rimanda alle prescrizioni di legge o alle specifiche normative di rispondenza; in aggiunta sono disponibili ulteriori raccomandazioni per impieghi particolarmente critici.

Per informazioni in merito, contattare il Servizio Marketing (marketing@ivgspa.it).