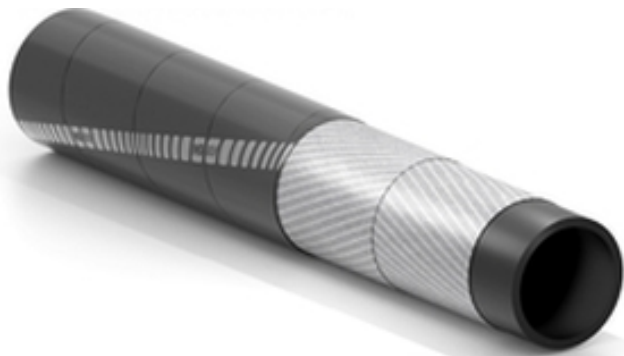


# Mastino

## Pressluftschlauch mit Stahleinlagen



### Verwendung:

Stahleinlagenschlauch geeignet für Pressluft mit vielen Ölspuren. Entwickelt für härteste Arbeiten leistet dieser Schlauch lange und problemlos Dienste auch unter den schwierigsten Arbeitsbedingungen. Die Decke ist abriebs- und ölbeständig.

Für extreme Bedingungen ausgelegt  
Formstabiler Aufbau  
Hoch abriebs- und ölbeständige Decke

### Seele:

NBR-Gummi, schwarz, glatt, ölbeständig.

### Einlagen:

gewickelte Stahlcordlagen.

### Decke:

schwarz, glatt (stoffgemustert), abriebs-, witterungs- und ölbeständiges technisches Polymer.

### Temperaturbereich:

-30°C bis +135°C.

### Kennzeichnung:

Transferstreifen, gelb "IVG Air (Logo Produktfamilie)...".



# Mastino



Artikelnummer	Innendurchmesser		Außendurchmesser		Betriebsdruck		Berstdruck		Theorisches Gewicht		Maximale Länge	
	mm	inch	mm	inch	bar	psi	bar	psi	kg/m	lbs/ft	m	ft
1000342	25	1	38	1,50	70	1050	210	3150	0,94	0,63	120	400
1000343	32	1-1/4	45	1,77	55	825	165	2475	1,15	0,77	120	400
1473034	38	1-1/2	55,5	2,19	40	600	120	1800	2,13	1,43	120	400
1452045	51	2	68,5	2,70	40	600	120	1800	2,72	2,11	120	400
1452037	63,5	2-1/2	81	3,19	40	600	120	1800	3,28	2,21	120	400
1443003	76	3	95	3,74	40	600	120	1800	4,05	2,72	120	400
1452029	102	4	125,5	4,94	40	600	120	1800	7,17	4,82	60	200

Außerdem lieferbar auf Anfrage:

1. Andere Abmessungen.

## SPECIAL DETAILS

### SICHERHEITSINFORMATIONEN – VERANTWORTUNG DES ANWENDERS

Die Lebensdauer der Gummischläuche ist abhängig vom Verwendungszweck. Die Geräte und die Anlagen, in denen der Schlauch installiert wird, müssen auf sichere Weise entworfen werden. Da unser Schlauch dazu bestimmt ist, verschiedene Anwendungen zu haben, kann IVG Colbachini SpA das reibungslose Funktionieren des Produkts in allen Situationen nicht garantieren. Die Analyse der technischen Aspekte mit Bezug auf die spezifischen Anwendungsfälle muss vom Benutzer bei der Produktauswahl, die seinen Bedürfnissen entspricht, durchgeführt werden. Mit Blick auf die Vielfalt der Betriebsbedingungen und -Applikationen des IVG-Schlauchs ist ausschließlich der Benutzer für die endgültige Wahl des Produkts verantwortlich, das am besten geeignet ist, die Leistungs- und Sicherheitsanforderungen, die die Anwendung erfordert, zu garantieren.

Die in den Produktblättern angegebenen Informationen und technischen Daten müssen durch befähigte Anwender mit geeigneten technischen Kenntnissen analysiert werden.

IVG Colbachini übernimmt keine Haftung für Einsatzzwecke seitens des Endverbrauchers, die von denen in den Katalogen, Datenblättern, Angeboten, Auftragsbestätigungen und eventuellen beigefügten Empfehlungen abweichen.

Eine unsachgemäße Produktauswahl oder das Nichtbefolgen der Installation-, Benutzung-, Wartungs-, und Lagerungsverfahren der Schläuche kann Schlauchbrüche, Sachschaden oder Verletzungen von Personen verursachen.

Für die Auswahl und die ordnungsgemäße Verwendung der IVG-Produkte beachten Sie bitte das Dokument „Empfehlungen zur Auswahl, Lagerung, Verwendung und Wartung von Gummischläuchen“ vom „Assogomma“-Verband zur Verfügung gestellt und auf [www.ivgspa.it](http://www.ivgspa.it) (auf Englisch) abrufbar. Diese Empfehlungen sind gemäß der internationalen Norm ISO 8331 „Gummi- und Kunststoffschläuche und -schlauchleitungen – Leitlinie für die Auswahl, Lagerung, Verwendung und Wartung“.

Aus Sicherheitsgründen, max. zulässigen im Produktdatenblatt angegebenen Betriebsüberdruck nicht überschreiten.

Für spezifische Anwendungen der Gummischläuche beziehen Sie sich bitte auf die entsprechenden gesetzlichen Vorgaben oder auf die jeweiligen Vorschriften. Zusätzlich sind weitere Empfehlungen für kritische Einsätze zur Verfügung.

Für weitere Auskünfte wenden Sie sich bitte an unsere Marketingabteilung ([marketing@ivgspa.it](mailto:marketing@ivgspa.it)).