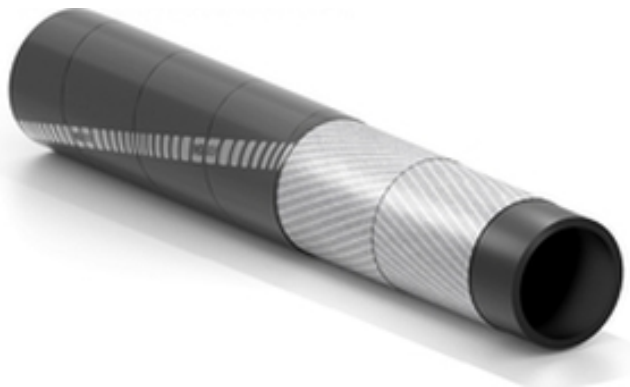


# Mastino

## Tuyau pour air comprimé avec nappes métalliques



### Applications:

nappé textile, conçu spécialement pour le refoulement d'air comprimé à haute pression, avec de forts résidus d'huile. Convient pour applications particulièrement lourdes qui nécessitent un tuyau robuste avec revêtement hautement résistant à l'abrasion et aux huiles.

Conçu pour des conditions de fonctionnement extrêmes

La structure maintient la section

Revêtement à haute résistance à l'abrasion et aux huiles

### Tube:

noir, lisse, caoutchouc NBR, résistant à l'huile.

### Armature:

fil de masse en acier.

### Revêtement:

noir, lisse (aspect bandelé) en technopolymère résistant à l'abrasion, aux agents atmosphériques et à l'huile.

### Gamme de températures:

de -30°C à +135°C.

### Marquage:

bande transfer jaune "IVG Air (logo application)...".



# Mastino



Référence	Diamètre intérieur		Diamètre extérieur		Pression De service		Pression d'éclatement		Poids nominal		Longueur maximum	
	mm	inch	mm	inch	bar	psi	bar	psi	kg/m	lbs/ft	m	ft
1000342	25	1	38	1,50	70	1050	210	3150	0,94	0,63	120	400
1000343	32	1-1/4	45	1,77	55	825	165	2475	1,15	0,77	120	400
1473034	38	1-1/2	55,5	2,19	40	600	120	1800	2,13	1,43	120	400
1452045	51	2	68,5	2,70	40	600	120	1800	2,72	2,11	120	400
1452037	63,5	2-1/2	81	3,19	40	600	120	1800	3,28	2,21	120	400
1443003	76	3	95	3,74	40	600	120	1800	4,05	2,72	120	400
1452029	102	4	125,5	4,94	40	600	120	1800	7,17	4,82	60	200

Autres versions disponibles sur demande:

1. Autres diamètres.

## SPECIAL DETAILS

### CONSIGNES DE SÉCURITÉ - RESPONSABILITÉS DE L'UTILISATEUR

La durée de vie des tuyaux en caoutchouc dépend principalement de l'utilisation à laquelle ils sont destinés. Les machines et les systèmes où les tuyaux sont installés doivent être conçus de manière à garantir la sécurité. Au vu des diverses applications auxquelles le tuyau peut être soumis, IVG Colbachini SpA ne peut garantir le bon fonctionnement du produit dans toute situation, en effet il appartient aux utilisateurs d'effectuer au préalable l'analyse des aspects techniques liés aux applications particulières lorsqu'ils choisissent le produit qui répond au mieux à leurs exigences. Compte tenu de la diversité des conditions de fonctionnement et des applications du tuyau IVG, l'utilisateur est donc seul responsable du choix final du produit jugé apte à satisfaire aux exigences en termes de performances et de sécurité requises pour l'application.

Les informations et données techniques figurant dans les fiches techniques des produits doivent être examinées par des utilisateurs disposant des compétences techniques appropriées.

IVG Colbachini n'est pas responsable pour une utilisation, de la part de l'utilisateur final, différente de celle indiquée dans ses catalogues, fiches produits, offres, confirmations de commande et éventuelles recommandations jointes.

Un choix inapproprié du produit ou le non-respect des procédures d'installation, d'utilisation, d'entretien et de stockage des tuyaux peut entraîner la rupture du tuyau et provoquer des dommages matériels et/ou des blessures graves aux personnes.

Pour la sélection et l'utilisation correcte des produits IVG, vous pouvez également consulter le document "Recommandations pour la sélection, le stockage, l'utilisation et l'entretien des tuyaux en caoutchouc" fourni par Assogomma et disponible sur le site [www.ivgspa.it](http://www.ivgspa.it). Ces recommandations sont conformes à la norme internationale ISO 8331, "Tuyaux et flexibles en plastique et en caoutchouc - Directives pour la sélection, le stockage, l'utilisation et l'entretien".

**Pour des raisons de sécurité, ne dépassez jamais la pression de service indiquée dans la fiche technique du produit.**

Pour des applications spécifiques, veuillez consulter les normes légales des secteurs concernés; d'ultérieures recommandations sont disponibles en outre pour les applications particulièrement critiques.

Pour plus d'informations, veuillez contacter le service Marketing ([marketing@ivgspa.it](mailto:marketing@ivgspa.it)).