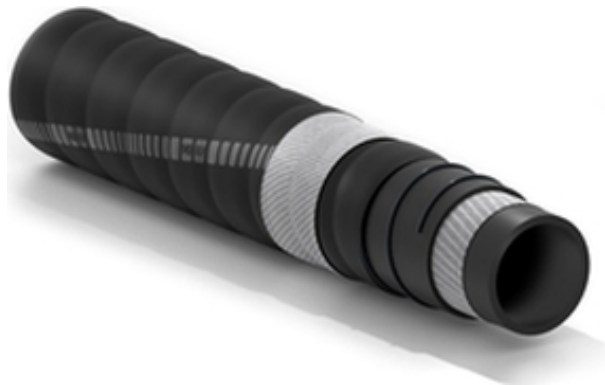


# Ivalo

## Leichter und flexibler Ölsaug- und -druckschlauch



**Verwendung:**

Leichter und flexibler Spiralsaug- und -druckschlauch (0,5 bar) mit gewellter Decke für Öl mit einem Aromatenanteil bis 30% (ausgenommen Öl auf Esterbasis).

Sehr flexibel  
Geringer Biegeradius  
Flammwidrige Decke

**Normen:**

Decke Gummi ist flammwidrig nach ASTM C-542.



**Seele:**

NBR-Gummi, schwarz, glatt.

**Einlagen:**

hochzähes synthetisches Cordgewebe und Stahldrahtspirale.

**Decke:**

CR-Gummi, schwarz, gewellt (stoffgemustert), flammwidrig nach ASTM C 542, witterungs- und abriebsbeständig.

**Temperaturbereich:**

-30°C bis +120°C.

**Kennzeichnung:**

Transferstreifen rot "IVG Oil (Logo Produktfamilie) Ivalo ...".



# Ivalo



Artikelnummer	Innendurchmesser		Betriebsdruck		Berstdruck		Theorisches Gewicht		Biegeradius		Vakuum	Maximale Länge	
	mm	inch	bar	psi	bar	psi	kg/m	lbs/ft	mm	inch	bar	m	ft
1393910	19	3/4	5	75	15	225	0,4	0,27	50	2,0	0,5	60	200
1393774	25	1	5	75	15	225	0,5	0,33	65	2,6	0,5	60	200
1393960	32	1-1/4	5	75	15	225	0,61	0,41	85	3,3	0,5	60	200
1393979	38	1-1/2	5	75	15	225	0,69	0,47	105	4,1	0,5	60	200
1397095	45	1-49/64	5	75	15	225	0,81	0,54	130	5,1	0,5	60	200
1394282	51	2	5	75	15	225	1,01	0,68	150	5,9	0,5	60	200
1397907	63,5	2-1/2	5	75	15	225	1,23	0,83	185	7,3	0,5	60	200
1395130	76	3	5	75	15	225	1,68	1,13	240	9,5	0,5	60	200
1396803	102	4	5	75	15	225	2,51	1,69	345	13,6	0,5	60	200

**Außerdem lieferbar auf Anfrage:**

1. Ivalo cold für Temperaturen von -40°C bis +100°C.

**Empfohlene Kupplungen:**



Camlock



TW EN 14420-6



Fuel Italian Type coupling

## SPECIAL DETAILS

### SICHERHEITSINFORMATIONEN – VERANTWORTUNG DES ANWENDERS

Die Lebensdauer der Gummischläuche ist abhängig vom Verwendungszweck. Die Geräte und die Anlagen, in denen der Schlauch installiert wird, müssen auf sichere Weise entworfen werden. Da unser Schlauch dazu bestimmt ist, verschiedene Anwendungen zu haben, kann IVG Colbachini SpA das reibungslose Funktionieren des Produkts in allen Situationen nicht garantieren. Die Analyse der technischen Aspekte mit Bezug auf die spezifischen Anwendungsfälle muss vom Benutzer bei der Produktauswahl, die seinen Bedürfnissen entspricht, durchgeführt werden. Mit Blick auf die Vielfalt der Betriebsbedingungen und -Applikationen des IVG-Schlauchs ist ausschließlich der Benutzer für die endgültige Wahl des Produkts verantwortlich, das am besten geeignet ist, die Leistungs- und Sicherheitsanforderungen, die die Anwendung erfordert, zu garantieren.

Die in den Produktblättern angegebenen Informationen und technischen Daten müssen durch befähigte Anwender mit geeigneten technischen Kenntnissen analysiert werden.

IVG Colbachini übernimmt keine Haftung für Einsatzzwecke seitens des Endverbrauchers, die von denen in den Katalogen, Datenblättern, Angeboten, Auftragsbestätigungen und eventuellen beigefügten Empfehlungen abweichen.

Eine unsachgemäße Produktauswahl oder das Nichtbefolgen der Installation-, Benutzung-, Wartungs-, und Lagerungsverfahren der Schläuche kann Schlauchbrüche, Sachschaden oder Verletzungen von Personen verursachen.

Für die Auswahl und die ordnungsgemäße Verwendung der IVG-Produkte beachten Sie bitte das Dokument „Empfehlungen zur Auswahl, Lagerung, Verwendung und Wartung von Gummischläuchen“ vom „Assogomma“-Verband zur Verfügung gestellt und auf [www.ivgspa.it](http://www.ivgspa.it) (auf Englisch) abrufbar. Diese Empfehlungen sind gemäß der internationalen Norm ISO 8331 „Gummi- und Kunststoffschläuche und -schlauchleitungen – Leitlinie für die Auswahl, Lagerung, Verwendung und Wartung“.

Aus Sicherheitsgründen, max. zulässigen im Produktdatenblatt angegebenen Betriebsüberdruck nicht überschreiten.

Für spezifische Anwendungen der Gummischläuche beziehen Sie sich bitte auf die entsprechenden gesetzlichen Vorgaben oder auf die jeweiligen Vorschriften. Zusätzlich sind weitere Empfehlungen für kritische Einsätze zur Verfügung.

Für weitere Auskünfte wenden Sie sich bitte an unsere Marketingabteilung ([marketing@ivgspa.it](mailto:marketing@ivgspa.it)).