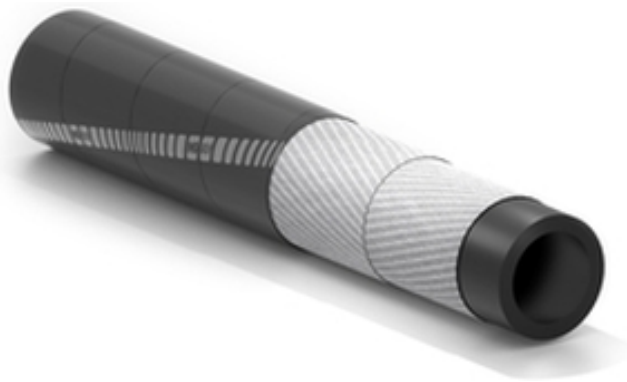


# Orinoco HP

## Tuyau de projection voie sèche



### Normes:

Dépasse la norme ISO 3861:2008. Perte d'abrasion du tube selon ISO 4649: 40 +/- 5 mm<sup>3</sup>.

### Applications:

tuyau nappé textile particulièrement résistant à l'abrasion, utilisé pour le refoulement de sable de quartz, grenaille métallique, corindon, verre, etc. Construit avec caoutchouc antistatique prévient les risques causés par l'électricité statique.

Souple et maniable

Excellente résistance à l'abrasion

Résistance à l'abrasion ISO 4649: 40 +/- 5 mm<sup>3</sup>



### Tube:

NR/SBR noir lisse antistatique et avec une spéciale résistance à l'abrasion qui assure une longue durée de vie.

### Armature:

nappes synthétiques très résistantes.

### Revêtement:

caoutchouc synthétique noir lisse (aspect bandelé) antistatique et résistant à l'abrasion.

### Gamme de températures:

de -40°C à +80°C.

### Marquage:

bande transfert de couleur rouge "IVG Abr (logotype application) Orinoco HP...".



# Orinoco HP



Référence	Diamètre intérieur		Diamètre extérieur		Pression De service		Pression d'éclatement		Poids nominal		Longueur maximum	
	mm	inch	mm	inch	bar	psi	bar	psi	kg/m	lbs/ft	m	ft
1471007	13	1/2	27	1,06	12	180	42	630	0,48	0,33	120	400
1479091	16	5/8	30	1,18	12	180	42	630	0,56	0,38	120	400
1472208	19	3/4	33	1,30	12	180	42	630	0,64	0,43	120	400
1471589	25	1	39	1,54	12	180	42	630	0,78	0,52	120	400
1470191	32	1-1/4	48	1,89	12	180	42	630	1,11	0,75	120	400
1471570	32	1-1/4	50	1,97	12	180	42	630	1,32	0,88	120	400
1472283	38	1-1/2	56,5	2,23	12	180	42	630	1,49	1,01	120	400
1471627	42	1-24/32	60,5	2,38	12	180	42	630	1,61	1,08	120	400
1471341	60	2-3/8	80	3,15	12	180	42	630	2,37	1,59	120	400

**Autres versions disponibles sur demande:**

1. Autres diamètres.

**Raccords conseillés:**



Mortar coupling



Sandblasting



Plaster coupling CP to be applied with screws

## SPECIAL DETAILS

### CONSIGNES DE SÉCURITÉ - RESPONSABILITÉS DE L'UTILISATEUR

La durée de vie des tuyaux en caoutchouc dépend principalement de l'utilisation à laquelle ils sont destinés. Les machines et les systèmes où les tuyaux sont installés doivent être conçus de manière à garantir la sécurité. Au vu des diverses applications auxquelles le tuyau peut être soumis, IVG Colbachini SpA ne peut garantir le bon fonctionnement du produit dans toute situation, en effet il appartient aux utilisateurs d'effectuer au préalable l'analyse des aspects techniques liés aux applications particulières lorsqu'ils choisissent le produit qui répond au mieux à leurs exigences. Compte tenu de la diversité des conditions de fonctionnement et des applications du tuyau IVG, l'utilisateur est donc seul responsable du choix final du produit jugé apte à satisfaire aux exigences en termes de performances et de sécurité requises pour l'application.

Les informations et données techniques figurant dans les fiches techniques des produits doivent être examinées par des utilisateurs disposant des compétences techniques appropriées.

IVG Colbachini n'est pas responsable pour une utilisation, de la part de l'utilisateur final, différente de celle indiquée dans ses catalogues, fiches produits, offres, confirmations de commande et éventuelles recommandations jointes.

Un choix inapproprié du produit ou le non-respect des procédures d'installation, d'utilisation, d'entretien et de stockage des tuyaux peut entraîner la rupture du tuyau et provoquer des dommages matériels et/ou des blessures graves aux personnes.

Pour la sélection et l'utilisation correcte des produits IVG, vous pouvez également consulter le document "Recommandations pour la sélection, le stockage, l'utilisation et l'entretien des tuyaux en caoutchouc" fourni par Assogomma et disponible sur le site [www.ivgspa.it](http://www.ivgspa.it). Ces recommandations sont conformes à la norme internationale ISO 8331, "Tuyaux et flexibles en plastique et en caoutchouc - Directives pour la sélection, le stockage, l'utilisation et l'entretien".

**Pour des raisons de sécurité, ne dépassez jamais la pression de service indiquée dans la fiche technique du produit.**

Pour des applications spécifiques, veuillez consulter les normes légales des secteurs concernés; d'ultérieures recommandations sont disponibles en outre pour les applications particulièrement critiques.

Pour plus d'informations, veuillez contacter le service Marketing ([marketing@ivgspa.it](mailto:marketing@ivgspa.it)).