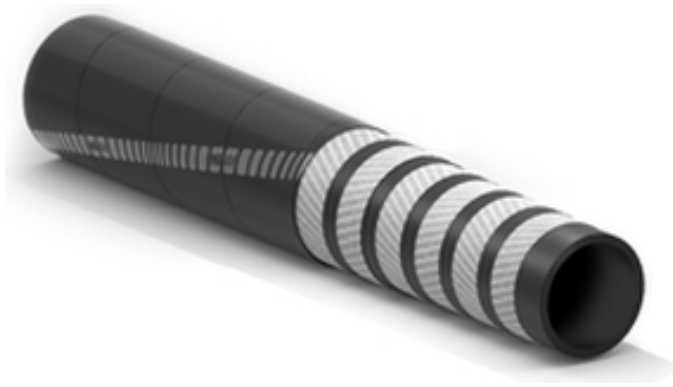


Peristaltic

Tuyau pour pompes péristaltiques



Applications:

tuyau nappé textile en caoutchouc avec paroi épaisse, utilisé dans les pompes péristaltiques. Recommandé pour le passage de fluides variés, y compris fluides relativement denses, dont il faut maintenir les qualités organiques intactes, contrairement aux pompes à couronnes mobiles. En fonction du fluide véhiculé, sont disponibles les types suivants de tuyaux Peristaltic:

- 1) pour fluides abrasifs
- 2) pour acides à basse concentration
- 3) pour liquides alimentaires
- 4) pour matières grasses et huiles.

Les meilleures performances du marché
Disponibles avec revêtement rectifié
Très haute personnalisation

Tube:

caoutchouc lisse adéquat pour le passage du fluide à véhiculer.

Armature:

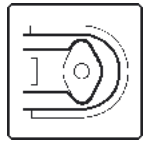
nappes synthétiques très résistantes.

Revêtement:

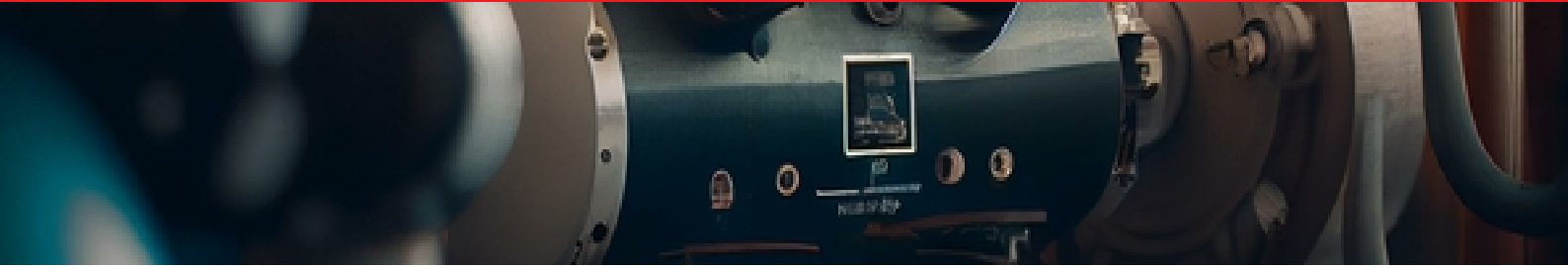
caoutchouc noir, lisse (aspect bandelé), résistant à l'abrasion.

Marquage:

bande transfert "IVG..." ou marquage à l'encre pour tuyaux avec revêtement rectifié.



Peristaltic



Autres versions disponibles sur demande:

1. Diamètre intérieur, épaisseur de paroi et longueur du tuyau dépendent du type de pompe. Pour le choix du tuyau il est par conséquent indispensable de contacter le service commercial de IVG.
2. La gamme des diamètres intérieurs disponibles s'étend jusqu'au au diamètre 125 mm.
3. Les tuyaux sont livrés dans les longueurs d'utilisation.
4. Sur demande du client, les tuyaux peuvent être réalisés avec revêtement rectifié.
5. La pression de service standard est de 5 bar. Toutefois, des pressions de service jusqu'à 15 bar sont réalisables.
6. Contactez IVG pour le choix du tuyau en fonction du fluide véhiculé.

SPECIAL DETAILS

CONSIGNES DE SÉCURITÉ - RESPONSABILITÉS DE L'UTILISATEUR

La durée de vie des tuyaux en caoutchouc dépend principalement de l'utilisation à laquelle ils sont destinés. Les machines et les systèmes où les tuyaux sont installés doivent être conçus de manière à garantir la sécurité. Au vu des diverses applications auxquelles le tuyau peut être soumis, IVG Colbachini SpA ne peut garantir le bon fonctionnement du produit dans toute situation, en effet il appartient aux utilisateurs d'effectuer au préalable l'analyse des aspects techniques liés aux applications particulières lorsqu'ils choisissent le produit qui répond au mieux à leurs exigences. Compte tenu de la diversité des conditions de fonctionnement et des applications du tuyau IVG, l'utilisateur est donc seul responsable du choix final du produit jugé apte à satisfaire aux exigences en termes de performances et de sécurité requises pour l'application.

Les informations et données techniques figurant dans les fiches techniques des produits doivent être examinées par des utilisateurs disposant des compétences techniques appropriées.

IVG Colbachini n'est pas responsable pour une utilisation, de la part de l'utilisateur final, différente de celle indiquée dans ses catalogues, fiches produits, offres, confirmations de commande et éventuelles recommandations jointes.

Un choix inapproprié du produit ou le non-respect des procédures d'installation, d'utilisation, d'entretien et de stockage des tuyaux peut entraîner la rupture du tuyau et provoquer des dommages matériels et/ou des blessures graves aux personnes.

Pour la sélection et l'utilisation correcte des produits IVG, vous pouvez également consulter le document "Recommandations pour la sélection, le stockage, l'utilisation et l'entretien des tuyaux en caoutchouc" fourni par Assogomma et disponible sur le site www.ivgspa.it. Ces recommandations sont conformes à la norme internationale ISO 8331, "Tuyaux et flexibles en plastique et en caoutchouc - Directives pour la sélection, le stockage, l'utilisation et l'entretien".

Pour des raisons de sécurité, ne dépassez jamais la pression de service indiquée dans la fiche technique du produit.

Pour des applications spécifiques, veuillez consulter les normes légales des secteurs concernés; d'ultérieures recommandations sont disponibles en outre pour les applications particulièrement critiques.

Pour plus d'informations, veuillez contacter le service Marketing (marketing@ivgspa.it).