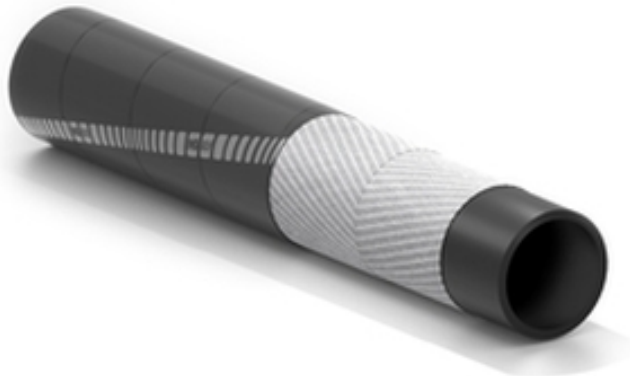


Poseidon



耐火游艇燃油输送管



法规:

符合标准SAE J 1527:2022. 符合美国USCG A1类R1型标准。 欧洲规范2013/53/UE, ISO 7840:21 A1 E10/B10兼容, RINA认证 N.DIP189423VE/001.

应用范围:

软壁胶管, 用于输送芳烃含量达50%的燃油, 适用于24米以下游艇。内径大于19毫米建议直立安装或保证较大的弯曲半径。

抗渗透

芳烃含量高达50%
 获得认证和批准



内层:

黑色, 光滑, 合成橡胶。

加强层:

高强度合成线绳。

外层:

黑色, 光滑(表面布纹), 自熄性, 合成橡胶, 耐油, 耐气候。

温度范围:

30° C (-22° F) 到 +100° C(+212° F)。

商标:

连续黄色条纹 “IVG BOAT POSEIDON-年份-内径-ISO 7840:21 A1 E10/B10 compatible – CE N.DIP189423VE/001 RINA – SAE J 1527:22 – USCG Type A1–NMMA Type accepted” 。



编号	内径		外径		工作压力		爆破压力		标称重量		最大长度	
	mm	inch	mm	inch	bar	psi	bar	psi	kg/m	lbs/ft	m	ft
1425773	6	1/4	17	0,67	10	150	30	450	0,28	0,19	120	400
1423681	8	5/16	19	0,75	10	150	30	450	0,33	0,21	120	400
1424068	10	25/64	21	0,83	10	150	30	450	0,38	0,24	120	400
1424050	12	15/32	22	0,87	10	150	30	450	0,36	0,23	120	400
1422502	13	1/2	23	0,91	10	150	30	450	0,38	0,24	120	400
1424041	16	5/8	26,5	1,04	10	150	30	450	0,48	0,31	120	400
1422618	19	3/4	29,5	1,16	10	150	30	450	0,54	0,35	120	400
1422472	25	1	35,5	1,40	10	150	30	450	0,68	0,44	120	400
1422600	30	1-3/16	40,5	1,60	10	150	30	450	0,79	0,51	120	400
1422260	32	1-1/4	42,5	1,67	10	150	30	450	0,83	0,54	120	400
1422243	38	1-1/2	48,5	1,91	10	150	30	450	0,97	0,63	120	400
1424203	45	1-49/64	55,5	2,19	10	150	30	450	1,07	0,70	120	400
1422286	50	1-31/32	60,5	2,38	10	150	30	450	1,17	0,77	120	400
1423711	60	2-3/8	71,5	2,82	10	150	30	450	1,57	1,03	120	400
1436651	63,5	2 1/2	76	2,99	10	150	30	450	1,73	1,16	120	400

SPECIAL DETAILS

安全信息—客户的责任

橡胶软管的使用寿命因其用途而有所不同。

安装管道的设备和系统的设计必须是安全的。由于软管的应用各有不同，**IVG Colbachini** 不能保证产品在所有情况下都能正常运行，特别是对一些特殊用途的应用，用户必须就相关的技术方面进行研究分析，以保证选择最适合的产品。因此，就 IVG 软管的各种操作条件和应用而言，最终选择被认为适合应用所需和安全要求的产品都将是用户的责任。

产品说明书中包含的技术信息和数据必须由具有足够专业技术技能的用户进行分析。

若客户在已确定产品目录、技术手册、报价表、订单确认以及其它附加信息后将公司产品用作上述确认信息以外的不同用途，IVG Colbachini 对最终用户的行为不负责任。

若产品选择不当，或者未遵循正确的程序安装，使用，维护和保存管道，都会导致软管损坏并造成财产损失和/或严重的人身伤害。

关于 IVG 产品的选择和正确使用，另请参阅 Assogomma 提供的关于“橡胶软管的选择、储存、使用和维护建议”的文件，该文件可在IVG的官方网站上下载，网址www.ivgspa.it。该文件内容符合国际标准 ISO 8331，即“橡胶和塑料软管和软管组件 - 选择、储存、使用和维护指南”。

出于安全原因，在管道应用中绝不能超过产品数据表中指示的工作压力。

橡胶胶管的具体用途，请参照法律要求或和具体标准；此外，还针对特别关键的应用程序提供了其它建议。

如需更多信息，请联系市场部 (marketing@ivgspa.it)。