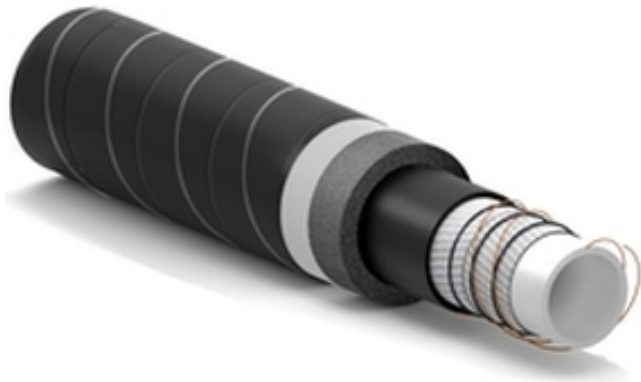


PL Abrasive LL Float

Tubo auto-flottante per aspirazione e mandata di materiali abrasivi



Applicazione:

tubo spiralato liscio auto-flottante progettato per il passaggio dalla nave alla piattaforma di barite, bentonite ed altri materiali abrasivi per il consolidamento dei pozzi petroliferi. La riserva di galleggiamento è calcolata utilizzando le specifiche OCIMF.

Auto-flottante
Resiste all'abrasione
Copertura resistente all'acqua di mare

Sottostrato:

nero, liscio, in gomma NR/SBR resistente all'abrasione.

Rinforzo:

tessuti sintetici ad alta resistenza spirale d'acciaio e trecce rame antistatiche incorporate.

Copertura:

nera, liscia (ad impressione tela), in gomma EPDM resistente agli agenti atmosferici, all'ozono e all'acqua di mare.

Temperatura:

da -25°C a +70°C.

Marchatura:

striscia in gomma di colore arancione.



PL Abrasive LL Float



Codice	Diametro Interno		Diametro Esterno		Pressione Lavoro		Pressione Scoppio		Peso Nominale		Lunghezza Massima	
	mm	inch	mm	inch	bar	psi	bar	psi	kg/m	lbs/ft	m	ft
2100559	102	4	232	9,13	20	300	60	900	14,68	9,86	60	200
1300904	127	5	268	10,55	20	300	60	900	18,43	12,38	60	200

Varianti disponibili a richiesta:

1. Diametri diversi.
2. Pressioni di esercizio diverse.

SPECIAL DETAILS

INFORMAZIONI PER LA SICUREZZA – RESPONSABILITÀ DELL'UTENTE

I tubi in gomma hanno una durata che varia soprattutto in base all'utilizzo a cui sono destinati.

Le apparecchiature e i sistemi in cui il tubo viene installato devono essere progettate in modo sicuro. In funzione della varietà degli impieghi a cui il tubo può essere destinato, **IVG Colbachini** non garantisce il corretto funzionamento del prodotto per tutte le situazioni in quanto l'analisi degli aspetti tecnici relativi a impieghi molto particolari è compito dell'utilizzatore al momento di scegliere il prodotto più adatto alle proprie esigenze. Dunque, in relazione alla varietà delle condizioni operative e delle applicazioni per le quali i prodotti IVG possono essere acquistati, l'utilizzatore è il solo responsabile per la scelta finale del prodotto idoneo a garantire i requisiti prestazionali e di sicurezza richiesti dall'applicazione.

Le informazioni e i dati tecnici contenute nelle schede prodotto devono essere analizzate da utenti con competenze tecniche adeguate.

IVG Colbachini non è responsabile per un uso diverso, da parte dell'utilizzatore finale, da quello confermato nei propri cataloghi, schede prodotto, offerte, conferme d'ordine ed eventuali raccomandazioni allegate.

Una scelta inappropriata del prodotto o la mancata osservanza delle procedure per l'installazione, l'uso, manutenzione e lo stoccaggio dei tubi può comportare la rottura del tubo e causare danni a cose e/o lesioni gravi a persone.

Per la scelta ed un uso corretto dei prodotti IVG fare riferimento anche al documento "Raccomandazioni per la scelta, lo stoccaggio, l'uso e manutenzione dei tubi flessibili in gomma" fornite da Assogomma e disponibili su www.ivgspa.it. Tali raccomandazioni sono in accordo alla norma internazionale ISO 8331, "Tubi in gomma e plastica e tubi raccordati – Linee guida per la scelta, stoccaggio, uso e manutenzione".

Per motivi di sicurezza non va mai superata la pressione di esercizio indicata nella scheda tecnica del prodotto.

Per impieghi specifici dei tubi in gomma si rimanda alle prescrizioni di legge o alle specifiche normative di rispondenza; in aggiunta sono disponibili ulteriori raccomandazioni per impieghi particolarmente critici.

Per informazioni in merito, contattare il Servizio Marketing (marketing@ivgspa.it).