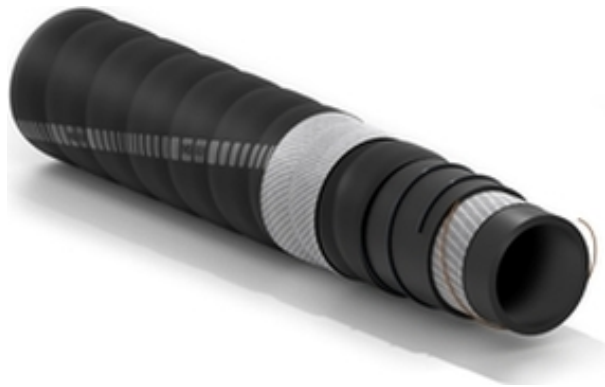


Caracas cold evolution

Tankwagenschlauch für kalte Klimazonen Kraftstoffsaugund
-druckschlauch



Verwendung:

flexibler und leichter Spiralschlauch mit gewellter Decke, geeignet für einen weiten Bereich von Ölprodukten mit einem Aromatenanteil bis zu 50%. Eingesetzt in Tankwagen. Entwickelt für den Einsatz in Ländern mit kaltem Klima.

Aromatenanteil bis zu 50%
Entwickelt für den Einsatz in Ländern mit kaltem Klima
Flexibel mit gewellte Decke

Seele:

synthetischer Gummi, schwarz, glatt.

Einlagen:

hochzähes synthetisches Cordgewebe, Stahldrahtspiralen und antistatische Kupferlitze für die Ableitung der elektrostatischen Ladungen.

Decke:

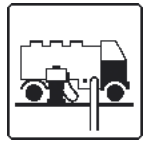
synthetischer Gummi, schwarz, gewellt (stoffgemustert), öl-, kraftstoff- und witterungsbeständig.

Temperaturbereich:

-50°C bis +50°C.

Kennzeichnung:

Transferstreifen gelb "IVG Truck (Logo Produktfamilie)...".



Caracas cold evolution



Artikelnummer	Innendurchmesser		Betriebsdruck		Berstdruck		Theorisches Gewicht		Biegeradius		Vakuum	Maximale Länge	
	mm	inch	bar	psi	bar	psi	kg/m	lbs/ft	mm	inch		bar	m
1416367	51	2	10	150	30	450	1,77	1,08	150	5,9	0,6	60	200
1416383	76	3	10	150	30	450	2,63	1,63	220	8,7	0,5	60	200
1416375	102	4	10	150	30	450	3,56	2,28	310	12,2	0,5	60	200

Außerdem lieferbar auf Anfrage:

1. Andere Abmessungen.

Empfohlene Kupplungen:



TW EN 14420-6



Clamps, bands and other clamping systems



Safety clamps EN 14420-3 (DIN 2817)

SPECIAL DETAILS

SICHERHEITSMFORMATIONEN – VERANTWORTUNG DES ANWENDERS

Die Lebensdauer der Gummischläuche ist abhängig vom Verwendungszweck. Die Geräte und die Anlagen, in denen der Schlauch installiert wird, müssen auf sichere Weise entworfen werden. Da unser Schlauch dazu bestimmt ist, verschiedene Anwendungen zu haben, kann IVG Colbachini SpA das reibungslose Funktionieren des Produkts in allen Situationen nicht garantieren. Die Analyse der technischen Aspekte mit Bezug auf die spezifischen Anwendungsfälle muss vom Benutzer bei der Produktauswahl, die seinen Bedürfnissen entspricht, durchgeführt werden. Mit Blick auf die Vielfalt der Betriebsbedingungen und -Applikationen des IVG-Schlauchs ist ausschließlich der Benutzer für die endgültige Wahl des Produkts verantwortlich, das am besten geeignet ist, die Leistungs- und Sicherheitsanforderungen, die die Anwendung erfordert, zu garantieren.

Die in den Produktblättern angegebenen Informationen und technischen Daten müssen durch befähigte Anwender mit geeigneten technischen Kenntnissen analysiert werden.

IVG Colbachini übernimmt keine Haftung für Einsatzzwecke seitens des Endverbrauchers, die von denen in den Katalogen, Datenblättern, Angeboten, Auftragsbestätigungen und eventuellen beigefügten Empfehlungen abweichen.

Eine unsachgemäße Produktauswahl oder das Nichtbefolgen der Installation-, Benutzung-, Wartungs-, und Lagerungsverfahren der Schläuche kann Schlauchbrüche, Sachschaden oder Verletzungen von Personen verursachen.

Für die Auswahl und die ordnungsgemäße Verwendung der IVG-Produkte beachten Sie bitte das Dokument „Empfehlungen zur Auswahl, Lagerung, Verwendung und Wartung von Gummischläuchen“ vom „Assogomma“-Verband zur Verfügung gestellt und auf www.ivgspa.it (auf Englisch) abrufbar. Diese Empfehlungen sind gemäß der internationalen Norm ISO 8331 „Gummi- und Kunststoffschläuche und -schlauchleitungen – Leitlinie für die Auswahl, Lagerung, Verwendung und Wartung“.

Aus Sicherheitsgründen, max. zulässigen im Produktdatenblatt angegebenen Betriebsüberdruck nicht überschreiten.

Für spezifische Anwendungen der Gummischläuche beziehen Sie sich bitte auf die entsprechenden gesetzlichen Vorgaben oder auf die jeweiligen Vorschriften. Zusätzlich sind weitere Empfehlungen für kritische Einsätze zur Verfügung.

Für weitere Auskünfte wenden Sie sich bitte an unsere Marketingabteilung (marketing@ivgspa.it).