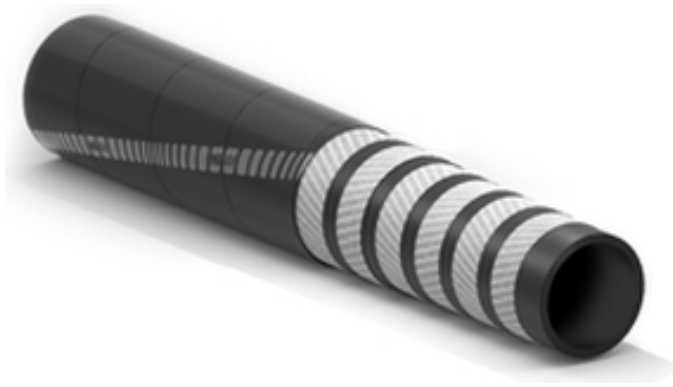


# Peristaltic

## 蠕动泵软管



### 应用范围:

软壁厚壁胶管，用于蠕动泵，适用于输送各种液体（包括很密集的），其有机品质相比传统的叶轮泵必须保持不变。

根据被输送液体，可提供下列类型的蠕动泵软管：

- 1) 研磨液
- 2) 低浓度酸
- 3) 液体食品
- 4) 油及脂肪类食物。

市场上最好的性能  
还带有矫正层  
非常高的定制化

### 内层:

适合相应流体介质的橡胶。

### 加强层:

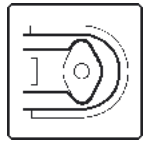
高强度合成线绳。

### 外层:

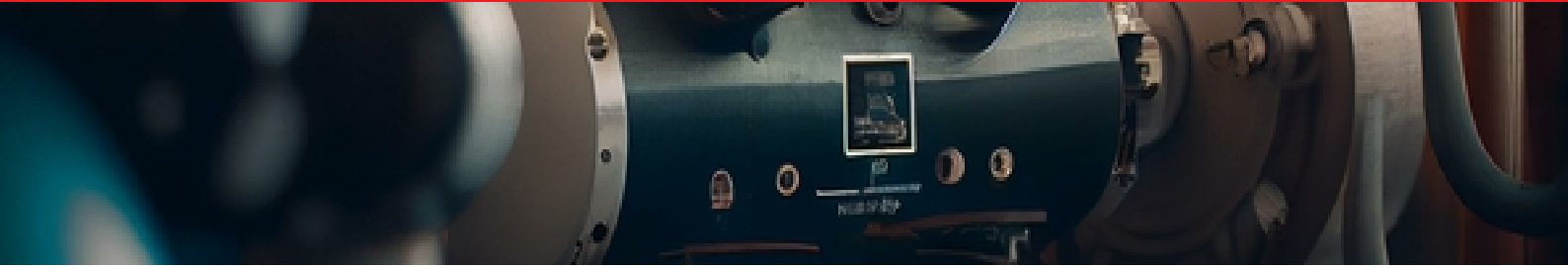
黑色，光滑（表面布纹），耐磨橡胶。

### 商标:

连续螺旋商标带“IVG ...”  
或管子上机器整理的喷墨 商标内径。



## Peristaltic



### 可根据客户要求做变化:

1. 连续螺旋商标带“IVG ...”或管子上机器整流的喷墨商标内径，壁厚和软管的长度是由泵的类型来确定。为选择正确的产品，请联系IVG销售部门。
2. 直径的范围高达内径125毫米。
3. 按应用长度提供软管。
4. 可提供按客户要求的整流外层胶管。
5. 最常见的工作压力为5巴，15巴工作压力的也可提供。
6. 联系IVG基于需要被输送流体的类型来选择管子。

