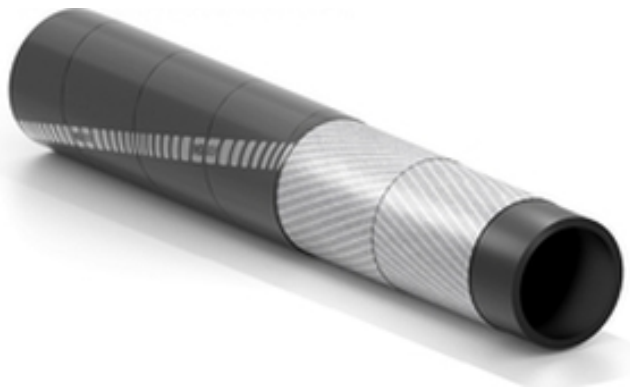


# Mastino

## Tubo per aria compressa con rinforzi metallici



**Applicazione:**

tubo cord metallico idoneo a convogliare aria compressa ad alta pressione con forti tracce d'olio. Idoneo per applicazioni particolarmente gravose ove sia necessario un tubo robusto con copertura ad elevata resistenza all'abrasione e agli oli.

Progettato per condizioni di lavoro estreme

La struttura mantiene la sezione

Copertura con alta resistenza all'abrasione e agli oli

**Sottostrato:**

nero, liscio in gomma NBR resistente all'olio.

**Rinforzo:**

inserzioni di fili d'acciaio.

**Copertura:**

nera, liscia, (ad impressione di tela) in tecnopolimero resistente all'abrasione, agli agenti atmosferici ed all'olio.

**Temperatura:**

da -30°C a +135°C

**Marcatura:**

transfer di colore giallo "IVG Air (logo applicazione)...".



# Mastino



Codice	Diametro Interno		Diametro Esterno		Pressione Lavoro		Pressione Scoppio		Peso Nominale		Lunghezza Massima	
	mm	inch	mm	inch	bar	psi	bar	psi	kg/m	lbs/ft	m	ft
1000342	25	1	38	1,50	70	1050	210	3150	0,94	0,63	120	400
1000343	32	1-1/4	45	1,77	55	825	165	2475	1,15	0,77	120	400
1473034	38	1-1/2	55,5	2,19	40	600	120	1800	2,13	1,43	120	400
1452045	51	2	68,5	2,70	40	600	120	1800	2,72	2,11	120	400
1452037	63,5	2-1/2	81	3,19	40	600	120	1800	3,28	2,21	120	400
1443003	76	3	95	3,74	40	600	120	1800	4,05	2,72	120	400
1452029	102	4	125,5	4,94	40	600	120	1800	7,17	4,82	60	200

Varianti disponibili a richiesta:

1. Diametri diversi.

