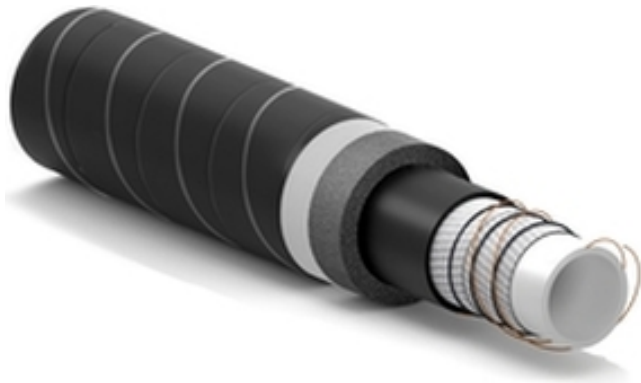


PL Abrasive LL Float

Selbstschwimmender Saug- und Druckschlauch zu Förderung abrasiver Materialien



Verwendung:

Glatter selbstschwimmender Spiralschlauch zur Förderung zwischen Schiff und Plattform für Barit, Bentonit und anderen abrasiven Materialien zur Bohrlochverfestigung. Der Auftrieb hängt vom spezifischen Gewicht des zu fördernden Mediums ab und folgt den Vorgaben der OCIMF.

Selbstschwimmend
Abriebsbeständig
Decke beständig gegen Seewasser

Seele:

schwarze, glatte NR/SBR-Gummimischung, abrasivbeständig.

Einlagen:

hochzähes synthetisches Cordgewebe, Stahldrahtspirale und antistatische Kupferlitzen.

Decke:

EPDM-Gummi, schwarz, glatt (stoffgemustert), Witterungs-, Ozon- und Seewasserbeständig.

Temperaturbereich:

von -25°C bis +70°C.

Kennzeichnung:

oranjer fortlaufender Gummistreifen.



PL Abrasive LL Float



Artikelnummer	Innendurchmesser		Außendurchmesser		Betriebsdruck		Berstdruck		Theorisches Gewicht		Maximale Länge	
	mm	inch	mm	inch	bar	psi	bar	psi	kg/m	lbs/ft	m	ft
2100559	102	4	232	9,13	20	300	60	900	14,68	9,86	60	200
1300904	127	5	268	10,55	20	300	60	900	18,43	12,38	60	200

Außerdem lieferbar auf Anfrage:

1. Andere Abmessungen.
2. Andere Betriebsdrücke.

SPECIAL DETAILS

SICHERHEITSMFORMATIONEN – VERANTWORTUNG DES ANWENDERS

Die Lebensdauer der Gummischläuche ist abhängig vom Verwendungszweck. Die Geräte und die Anlagen, in denen der Schlauch installiert wird, müssen auf sichere Weise entworfen werden. Da unser Schlauch dazu bestimmt ist, verschiedene Anwendungen zu haben, kann IVG Colbachini SpA das reibungslose Funktionieren des Produkts in allen Situationen nicht garantieren. Die Analyse der technischen Aspekte mit Bezug auf die spezifischen Anwendungsfälle muss vom Benutzer bei der Produktauswahl, die seinen Bedürfnissen entspricht, durchgeführt werden. Mit Blick auf die Vielfalt der Betriebsbedingungen und -Applikationen des IVG-Schlauchs ist ausschließlich der Benutzer für die endgültige Wahl des Produkts verantwortlich, das am besten geeignet ist, die Leistungs- und Sicherheitsanforderungen, die die Anwendung erfordert, zu garantieren.

Die in den Produktblättern angegebenen Informationen und technischen Daten müssen durch befähigte Anwender mit geeigneten technischen Kenntnissen analysiert werden.

IVG Colbachini übernimmt keine Haftung für Einsatzzwecke seitens des Endverbrauchers, die von denen in den Katalogen, Datenblättern, Angeboten, Auftragsbestätigungen und eventuellen beigefügten Empfehlungen abweichen.

Eine unsachgemäße Produktauswahl oder das Nichtbefolgen der Installation-, Benutzung-, Wartungs-, und Lagerungsverfahren der Schläuche kann Schlauchbrüche, Sachschaden oder Verletzungen von Personen verursachen.

Für die Auswahl und die ordnungsgemäße Verwendung der IVG-Produkte beachten Sie bitte das Dokument „Empfehlungen zur Auswahl, Lagerung, Verwendung und Wartung von Gummischläuchen“ vom „Assogomma“-Verband zur Verfügung gestellt und auf www.ivgspa.it (auf Englisch) abrufbar. Diese Empfehlungen sind gemäß der internationalen Norm ISO 8331 „Gummi- und Kunststoffschläuche und -schlauchleitungen – Leitlinie für die Auswahl, Lagerung, Verwendung und Wartung“.

Aus Sicherheitsgründen, max. zulässigen im Produktdatenblatt angegebenen Betriebsüberdruck nicht überschreiten.

Für spezifische Anwendungen der Gummischläuche beziehen Sie sich bitte auf die entsprechenden gesetzlichen Vorgaben oder auf die jeweiligen Vorschriften. Zusätzlich sind weitere Empfehlungen für kritische Einsätze zur Verfügung.

Für weitere Auskünfte wenden Sie sich bitte an unsere Marketingabteilung (marketing@ivgspa.it).