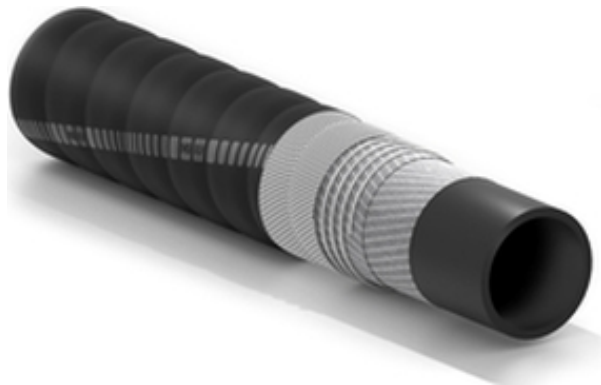


Ontario

Staub- und Rauchabsaugschlauch



Verwendung:

Schlauch mit Spirale und gewellter Decke, entwickelt für den industriellen Einsatz zum Absaugen von Staub, Rauch und leicht abrasiven Medien.

Staub- und Rauchabsaugschlauch
Mit gewellter Decke
Große Auswahl

Seele:

SBR-Gummi, schwarz, glatt.

Einlagen:

hochzähes synthetisches Cordgewebe und eingebettete Stahldrahtspirale.

Decke:

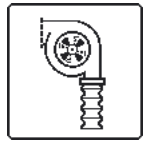
SBR-Gummi, schwarz, gewellt (stoffgemustert).

Temperaturbereich:

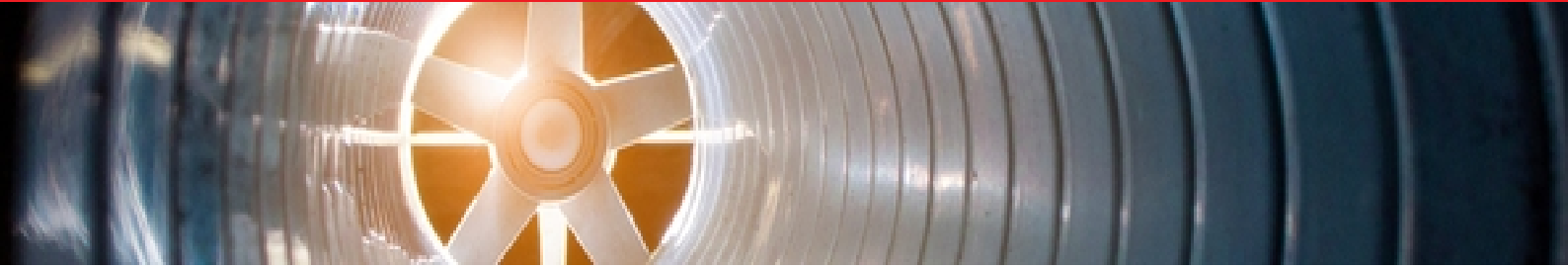
-30°C bis +85°C.

Kennzeichnung:

Transferstreifen, blau "IVG Vent (Logo Produktfamilie)...".



Ontario



Artikelnummer	Innendurchmesser		Betriebsdruck		Berstdruck		Theorisches Gewicht		Biegeradius		Vakuum	Maximale Länge	
	mm	inch	bar	psi	bar	psi	kg/m	lbs/ft	mm	inch		bar	m
1003500	19	3/4	9	135	27	405	0,38	0,25	50	2,0	0,6	60	200
1003518	25	1	7	105	21	315	0,48	0,32	65	2,5	0,6	60	200
1003569	32	1-1/4	6	90	18	270	0,59	0,39	85	3,3	0,6	60	200
1003585	38	1-1/2	5	75	15	225	0,66	0,45	105	4,1	0,6	60	200
1003615	40	1-7/64	5	75	15	225	0,7	0,47	105	4,1	0,6	60	200
1003666	51	2	4	60	12	180	0,97	0,65	150	5,9	0,5	60	200
1125010	63,5	2-1/2	3	45	9	135	1,18	0,80	185	7,3	0,5	60	200
1003763	76	3	2	30	6	90	1,32	0,89	240	9,5	0,4	60	200
1003844	102	4	2	30	6	90	1,88	1,26	345	13,6	0,4	60	200
1125028	127	5	1	15	3	45	2,36	1,58	460	18,1	0,3	60	200
1003941	152	6	1	15	3	45	2,93	1,97	580	22,9	0,3	60	200
1125036	203	8	1	15	3	45	4,43	2,98	875	34,5	0,2	60	200
1080580	254	10	1	15	3	45	6,35	4,26	1200	47,3	0,2	12	40

Außerdem lieferbar auf Anfrage:

- 1.Ontario CR, aus Neopren-Qualität (-30° bis +100° C)
- 2.Andere Abmessungen.

