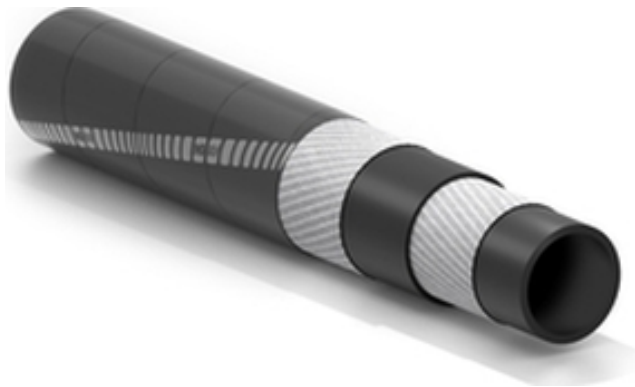


# Nairobi

## Wasserdruckschlauch



**Verwendung:**

dorgewickelter Druckschlauch mit getrennten Einlagen, robuster Aufbau, zur Förderung von Wasser und flüssigen nicht korrosiven Medien, rommelbar. Wird vorwiegend eingesetzt in der Industrie, auf Baustellen und in der Landwirtschaft.

**Trommelbarer Schlauch**

Robuster Schlauch mit getrennten Lagen synthetischen Cordgewebes  
Länge bis 120 m

**Seele:**

Synthetischer Gummi, schwarz, glatt.

**Einlagen:**

Getrennte Lagen hochzählen synthetischen Cordgewebes in Kautschuschichten eingebettet.

**Decke:**

Synthetischer Gummi, schwarz, glatt (stoffgemustert) witterungs und ozonbeständig.

**Temperaturbereich:**

-30°C bis +70°C.

**Kennzeichnung:**

Transferstreifen, grün "IVG Water (Logo Produktfamilie)...".



# Nairobi



Artikelnummer	Innendurchmesser		Außendurchmesser		Betriebsdruck		Berstdruck		Theorisches Gewicht		Maximale Länge	
	mm	inch	mm	inch	bar	psi	bar	psi	kg/m	lbs/ft	m	ft
1205811	12	15/32	30	1,18	10	150	30	450	0,79	0,53	120	400
1027425	16	5/8	24	0,95	10	150	30	450	0,32	0,22	120	400
1456300	20	25/32	30	1,18	10	150	30	450	0,51	0,34	120	400
1027476	22	7/8	32	1,26	10	150	30	450	0,58	0,39	120	400
1027484	25	1	34	1,34	10	150	30	450	0,55	0,37	120	400
1457306	30	1-3/16	41,5	1,64	10	150	30	450	0,82	0,55	120	400
1027549	35	1-3/8	48	1,89	10	150	30	450	1,13	0,76	120	400
1457144	40	1-37/64	54,5	2,15	10	150	30	450	1,35	0,91	120	400
1027603	45	1-49/64	61	2,40	10	150	30	450	1,74	1,17	120	400
1457136	51	2	69	2,72	10	150	30	450	2,16	1,45	120	400

**Außerdem lieferbar auf Anfrage:**

- 1.Andere Abmessungen.
- 2.Andere Betriebsdrücke.

**Empfohlene Kupplungen:**



Express



Camlock



Claw type G

## SPECIAL DETAILS

### SICHERHEITSMFORMATIONEN – VERANTWORTUNG DES ANWENDERS

Die Lebensdauer der Gummischläuche ist abhängig vom Verwendungszweck. Die Geräte und die Anlagen, in denen der Schlauch installiert wird, müssen auf sichere Weise entworfen werden. Da unser Schlauch dazu bestimmt ist, verschiedene Anwendungen zu haben, kann IVG Colbachini SpA das reibungslose Funktionieren des Produkts in allen Situationen nicht garantieren. Die Analyse der technischen Aspekte mit Bezug auf die spezifischen Anwendungsfälle muss vom Benutzer bei der Produktauswahl, die seinen Bedürfnissen entspricht, durchgeführt werden. Mit Blick auf die Vielfalt der Betriebsbedingungen und -Applikationen des IVG-Schlauchs ist ausschließlich der Benutzer für die endgültige Wahl des Produkts verantwortlich, das am besten geeignet ist, die Leistungs- und Sicherheitsanforderungen, die die Anwendung erfordert, zu garantieren.

Die in den Produktblättern angegebenen Informationen und technischen Daten müssen durch befähigte Anwender mit geeigneten technischen Kenntnissen analysiert werden.

IVG Colbachini übernimmt keine Haftung für Einsatzzwecke seitens des Endverbrauchers, die von denen in den Katalogen, Datenblättern, Angeboten, Auftragsbestätigungen und eventuellen beigefügten Empfehlungen abweichen.

Eine unsachgemäße Produktauswahl oder das Nichtbefolgen der Installation-, Benutzung-, Wartungs-, und Lagerungsverfahren der Schläuche kann Schlauchbrüche, Sachschaden oder Verletzungen von Personen verursachen.

Für die Auswahl und die ordnungsgemäße Verwendung der IVG-Produkte beachten Sie bitte das Dokument „Empfehlungen zur Auswahl, Lagerung, Verwendung und Wartung von Gummischläuchen“ vom „Assogomma“-Verband zur Verfügung gestellt und auf [www.ivgspa.it](http://www.ivgspa.it) (auf Englisch) abrufbar. Diese Empfehlungen sind gemäß der internationalen Norm ISO 8331 „Gummi- und Kunststoffschläuche und -schlauchleitungen – Leitlinie für die Auswahl, Lagerung, Verwendung und Wartung“.

Aus Sicherheitsgründen, max. zulässigen im Produktdatenblatt angegebenen Betriebsüberdruck nicht überschreiten.

Für spezifische Anwendungen der Gummischläuche beziehen Sie sich bitte auf die entsprechenden gesetzlichen Vorgaben oder auf die jeweiligen Vorschriften. Zusätzlich sind weitere Empfehlungen für kritische Einsätze zur Verfügung.

Für weitere Auskünfte wenden Sie sich bitte an unsere Marketingabteilung ([marketing@ivgspa.it](mailto:marketing@ivgspa.it)).