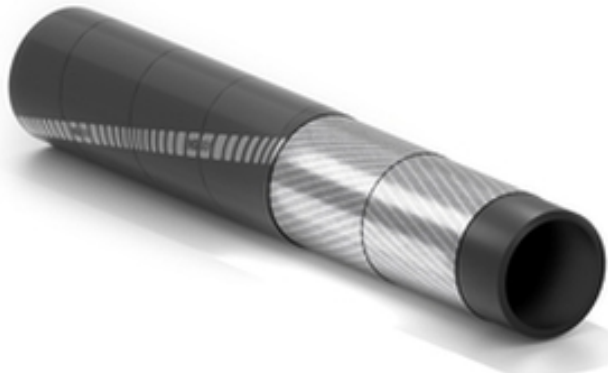


# Vibrator CM

Tubo per vibratori calcestruzzo



**Applicazione:**

tubo cord metallico utilizzato nei vibratori ad immersione per l'assestamento del calcestruzzo durante le gettate in edilizia. La struttura del tubo è progettata per mantenere la sezione.

La struttura mantiene la sezione  
Lunga durata di vita  
Lunghezza fino a 120 m

**Sottostrato:**

nero, liscio, in gomma sintetica.

**Rinforzo:**

inserzioni di fili d'acciaio.

**Copertura:**

nera, liscia (ad impressione tela), in gomma sintetica resistente agli agenti atmosferici.

**Temperatura:**

da -10°C a +70°C.

**Marcatura:**

transfer di colore rosso "IVG Abr (logo applicazione)...".



## Vibrator CM



Codice	Diametro Interno		Diametro Esterno		Pressione Lavoro		Pressione Scoppio		Peso Nominale		Lunghezza Massima	
	mm	inch	mm	inch	bar	psi	bar	psi	kg/m	lbs/ft	m	ft
1364960	19	3/4	31	1,22	15	225	45	675	0,62	0,42	120	400
1408666	25	1	39	1,54	15	225	45	675	1,03	0,69	120	400
1363905	30	1-3/16	43	1,69	15	225	45	675	0,99	0,66	120	400

### Varianti disponibili a richiesta:

1. Diametri diversi
2. Pressioni di esercizio diverse
3. Versione cord con durezza mescola di 90 e 75 Shore-A.

## SPECIAL DETAILS

### INFORMAZIONI PER LA SICUREZZA – RESPONSABILITÀ DELL'UTENTE

I tubi in gomma hanno una durata che varia soprattutto in base all'utilizzo a cui sono destinati.

Le apparecchiature e i sistemi in cui il tubo viene installato devono essere progettate in modo sicuro. In funzione della varietà degli impieghi a cui il tubo può essere destinato, **IVG Colbachini** non garantisce il corretto funzionamento del prodotto per tutte le situazioni in quanto l'analisi degli aspetti tecnici relativi a impieghi molto particolari è compito dell'utilizzatore al momento di scegliere il prodotto più adatto alle proprie esigenze. Dunque, in relazione alla varietà delle condizioni operative e delle applicazioni per le quali i prodotti IVG possono essere acquistati, l'utilizzatore è il solo responsabile per la scelta finale del prodotto idoneo a garantire i requisiti prestazionali e di sicurezza richiesti dall'applicazione.

Le informazioni e i dati tecnici contenute nelle schede prodotto devono essere analizzate da utenti con competenze tecniche adeguate.

IVG Colbachini non è responsabile per un uso diverso, da parte dell'utilizzatore finale, da quello confermato nei propri cataloghi, schede prodotto, offerte, conferme d'ordine ed eventuali raccomandazioni allegate.

Una scelta inappropriata del prodotto o la mancata osservanza delle procedure per l'installazione, l'uso, manutenzione e lo stoccaggio dei tubi può comportare la rottura del tubo e causare danni a cose e/o lesioni gravi a persone.

Per la scelta ed un uso corretto dei prodotti IVG fare riferimento anche al documento "Raccomandazioni per la scelta, lo stoccaggio, l'uso e manutenzione dei tubi flessibili in gomma" fornite da Assogomma e disponibili su [www.ivgspa.it](http://www.ivgspa.it). Tali raccomandazioni sono in accordo alla norma internazionale ISO 8331, "Tubi in gomma e plastica e tubi raccordati – Linee guida per la scelta, stoccaggio, uso e manutenzione".

**Per motivi di sicurezza non va mai superata la pressione di esercizio indicata nella scheda tecnica del prodotto.**

Per impieghi specifici dei tubi in gomma si rimanda alle prescrizioni di legge o alle specifiche normative di rispondenza; in aggiunta sono disponibili ulteriori raccomandazioni per impieghi particolarmente critici.

Per informazioni in merito, contattare il Servizio Marketing ([marketing@ivgspa.it](mailto:marketing@ivgspa.it)).