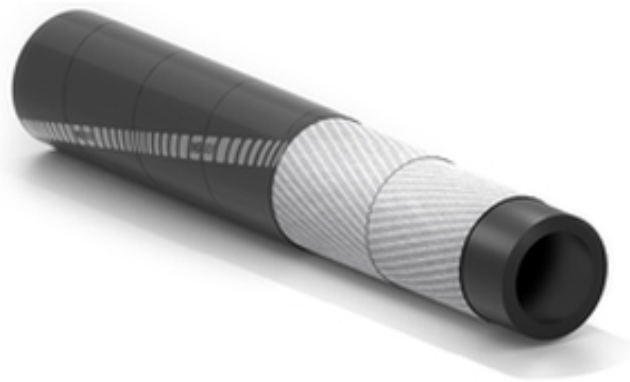


Orinoco

Tuyau de projection voie sèche



Normes:

Perte d'abrasion du tube selon ISO 4649: 70 +/- 5 mm³.



Applications:

tuyau nappé textile résistant à l'abrasion, utilisé dans les machines de sablage pour le refoulement de sable ou grenaille métallique. Construit avec caoutchouc antistatique.

Souple et maniable

Haute résistance à l'abrasion

Tube conducteur pour la sécurité de l'opérateur

Tube:

NR/SBR noir lisse antistatique et résistant à l'abrasion.

Armature:

nappes synthétiques très résistantes.

Revêtement:

SBR/NR noir lisse (aspect bandelé) antistatique et résistant à l'abrasion.

Gamme de températures:

de -40°C à +70°C.

Marquage:

bande transfert de couleur rouge "IVG Abr (logotype application)..."



Orinoco



Référence	Diamètre intérieur		Diamètre extérieur		Pression De service		Pression d'éclatement		Poids nominal		Longueur maximum	
	mm	inch	mm	inch	bar	psi	bar	psi	kg/m	lbs/ft	m	ft
1435612	13	1/2	25,5	1,00	10	150	30	450	0,39	0,27	120	400
1435620	16	5/8	29,5	1,18	10	150	30	450	0,52	0,35	120	400
1435531	19	3/4	32,5	1,30	10	150	30	450	0,58	0,40	120	400
1455729	25	1	40	1,58	10	150	30	450	0,8	0,54	120	400
1434560	30	1-3/16	45	1,77	10	150	30	450	0,93	0,63	120	400
1452983	32	1-1/4	48	1,89	10	150	30	450	1,1	0,74	120	400
1208705	38	1-1/2	52	2,05	10	150	30	450	1,07	0,71	120	400
1439421	40	1-37/64	60	2,36	10	150	30	450	1,65	1,14	120	400
1439430	51	2	69,5	2,76	10	150	30	450	1,86	1,30	120	400
1439545	60	2-3/8	80	3,15	10	150	30	450	2,31	1,61	120	400
1371290	63,5	2,1/2	83,5	3,29	10	150	30	450	2,48	1,67	120	400
1439740	65	2-9/16	83,5	3,31	10	150	30	450	2,3	1,60	120	400
1185128	80	3-5/32	103	4,06	10	150	30	450	3,55	2,38	120	400
1287494	102	4	122	4,81	10	150	30	450	3,65	2,45	120	400

Autres versions disponibles sur demande:

1. Autres diamètres
2. Autres pressions de service
3. Orinoco/2000 avec perte d'abrasion du tube selon ISO 4649 50+/- 5 mm³.

Raccords conseillés:



Mortar coupling



Sandblasting



Plaster coupling CP

