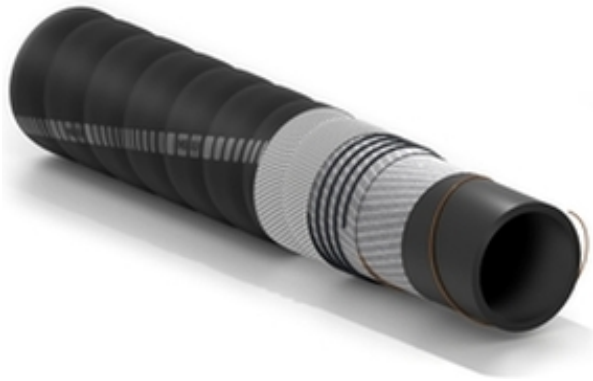


# Volga fra



## 重型物料吸排管



### 应用范围:

波纹硬壁胶管，广泛用于吸抽和输送掺水磨料或者只是粉尘（砂，砾石，水泥，种子等），可以在操作现场直接切割并安装接头使用

超强耐磨性

带有快速接头配件的完整系统

便于更换

### 内层:

黑色，光滑，NR/SBR 橡胶，耐磨损，抗静电

### 加强层:

高强度合成线，螺旋钢丝，抗静电铜线

### 外层:

黑色，波纹状（表面布纹），EPDM

橡胶，抗老化，耐臭氧

### 温度范围:

-40° C (-40° F) 到 +70° C (+158° F)

### 商标:

连续红色条形标记“IVG Abr（公司商标）...”



# Volga fra



编号	内径		外径		工作压力		爆破压力		标称重量		弯曲半径		真空吸力	最大长度	
	mm	inch	mm	inch	bar	psi	bar	psi	kg/m	lbs/ft	mm	inch	bar	m	ft
1454919	51	2	83	3,27	10	150	30	450	3,75	2,52	250	9,9	0,9	60	200
1458361	65	2-9/16	96	3,78	10	150	30	450	4,53	3,04	325	12,8	0,9	60	200
1454889	80	3-5/32	112	4,41	10	150	30	450	5,84	3,92	400	15,8	0,9	60	200
1453726	100	4	132	5,20	10	150	30	450	6,86	4,61	500	19,7	0,9	60	200
1454897	125	5	157	6,19	10	150	30	450	8,43	5,67	650	25,6	0,9	60	200
1442449	150	6	182	7,17	10	150	30	450	11,5	7,73	750	29,6	0,9	60	200
1454927	200	8	233	9,18	10	150	30	450	14,78	9,93	1750	69,0	0,9	60	200
1454900	250	10	287	11,31	10	150	30	450	19,62	13,19	2000	78,8	0,9	12	40
1454935	300	11-13/16	340,5	13,42	10	150	30	450	26,53	17,83	2500	98,5	0,9	12	40

### 可根据客户要求做变化:

1. 褐色, 光滑耐磨的NR内胶;
2. 白色, 光滑食品级NR内胶, 符合FDA-BfR 标准
3. 黑色高科技聚合物内胶, 良好的耐化学性和耐热磨性(最高温100° C)

### 推荐使用的接头:



Volga fra couplings

